

# ZEITQUARTIER EXPOSÉ

Modernes City-Life auf zwei Ebenen mit Balkon und Terrasse



Dieses frische und modern gestaltete City-Apartment bietet Ihnen eine gemütliche Atmosphäre und alles was man für einen Aufenthalt auf Zeit benötigt, verteilt auf 60 qm und zwei Ebenen. Der offene Koch- und Wohnbereich ist einladend gestaltet mit einem Sofa zum Relaxen und einem Esstisch für 3 Personen. Bei Bedarf verwandelt sich das Schlafsofa in ein gemütliches Bett, so dass in dem Apartment insgesamt drei Personen übernachten können und jeder Privatsphäre hat. Die Küchenzeile ist mit einer vollständigen Grundausstattung ausgestattet. Vom Wohnzimmer aus gelangt man auf eine kleine Terrasse, auf der man im Sommer gemütlich sitzen und die Ruhe genießen kann. Das Schlafzimmer wurde frisch renoviert und liegt in der ersten Etage. Von dem modernen Doppelbett (1,60 m x 2m) können Sie auf den Balkon blicken und die Aussicht genießen. Ein gepflegtes und sehr großzügiges Bad mit Badewanne und Dusche rundet das Angebot ab. Eine perfekte Maisonette-Wohnung mit Wohlfühlfaktor – sehr gut auch für einen Langzeitaufenthalt geeignet.

## Lage und Umfeld

Die charmante Wohnung liegt in einer ruhigen Anwohnerstrasse nahe der Steeler Innenstadt. Nach nur 400 Metern Fußweg erreicht man alle Geschäfte, Shops und Restaurants des Stadtteils. Die nächste Bushaltestelle ist nur 1 Minute entfernt und nach wenigen Gehminuten gelangt man mit S-Bahn und/oder Straßenbahn in die Essener Innenstadt. Der Hauptbahnhof ist nur eine Station entfernt. Auch mit dem Auto ist die Essener Innenstadt in nur wenigen Fahrminuten zu erreichen. Die zentralen Autobahnen des Ruhrgebiets liegen unweit dieser gepflegten Wohnung.

## Allgemein

- Balkon
- Erdgeschoss
- Haustiere nicht erlaubt
- Internet
- Öffentliche Parkmöglichkeiten
- Terrasse
- TV
- Wohnschlafraum mit Küchenzeile

Anfrage

Telefon: +49 (0) 201 1789688

Telefax: +49 (0) 201 1789687

info@zeitquartier.de

www.zeitquartier.de

Objektnummer

E-161.0

Lage

45276

Preis

ab 1,400 € pro Monat

Personenzahl

3

Schlafzimmer

1

Größe

60 qm

Zimmeranzahl

2

Buchungszeitraum

ab 1 Monat

# ZEITQUARTIER EXPOSÉ

## Küche

- Backofen
- Esstisch
- Filterkaffeemaschine
- Gefrierfach
- Herd mit 4 Platten
- Kühlschrank
- Toaster
- Vollständige Grundausstattung
- Wasserkocher

## Service

- Bettwäsche und Handtücher
- Endreinigung inklusive
- Waschmaschine im Haus

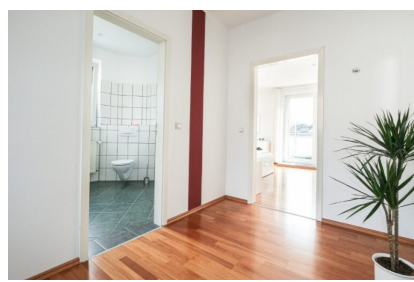
## Wohnen und Schlafen

- Bad mit Badewanne und Dusche
- Schlafzimmer mit Doppelbett
- Wohnzimmer mit offener Küche, Schlafsofa und TV

## Auf Anfrage möglich

- Reinigungsservice kostenpflichtig
- Wäscheständer
- Bügelbrett
- Bügeleisen
- Babybett
- Hochstuhl
- Persönliche Briefkästen

## Weitere Objektbilder



# ZEITQUARTIER EXPOSÉ

