

# ZEITQUARTIER EXPOSÉ

## Wunschapartment: Apartment mit Top Ausstattung in Rüttenscheid



Dieses hochwertige Apartment bietet neben der Top-Lage mitten in Rüttenscheid Komfort, Balkon, Stellplatz, viel Licht und die neuste technische Ausstattung. Im Detail: Die Boxspringbetten im Hotelstandard (je nach Bedarf als Einzel- oder Doppelbetten zu nutzen) versprechen einen ruhigen und erholsamen Schlaf. Das moderne, hochwertig und zeitlos elegante eingerichtete Wohnzimmer mit offener Küche und gemütlichem Sofa garantieren eine hohe Aufenthaltsqualität. Alle Räume überzeugen durch modernes Ambiente, das auch durch den durchgängig verlegten hochwertigen Designboden unterstrichen wird. Selbstverständlich ist auch die Küche nach neuestem technischen Standard eingerichtet und ausgestattet. Abgerundet wird das Bild durch den Balkon, der zu gemütlichen, ruhigen Sommerabenden einlädt. Ein Top-Apartment, das sich in erster Linie an anspruchsvolle long stay Gäste richtet.

### Lage und Umfeld

Das Apartment liegt zentral im beliebten Stadtteil Essen-Rüttenscheid. Im Umfeld gibt es zahlreiche Restaurants, Cafés und Bars. Zudem sind alle Geschäfte für den täglichen Bedarf fußläufig zu erreichen. Die Anbindung an den ÖPNV ist ausgezeichnet: In 300 Meter Entfernung befindet sich die zentrale U-Bahnanbindung. Die Messe liegt 400 m entfernt, ist also fußläufig in 5 Minuten zu erreichen. Die Entfernung zum Uniklinikum Essen beträgt 1,5 km. Mit dem Auto erreicht man die Innenstadt und andere zentralen Ziele in Essen genauso wie die Autobahnen des Ruhrgebietes in wenigen Fahrminuten. Die Anbindung an den ÖPNV ist sehr gut. Kostengünstig parken können Sie auf dem Messeparkplatz (außerhalb Messezeiten). Alternativ ist parken in der Umgebung möglich.

### Allgemein

- 2 Schlafzimmer
- 2. Obergeschoss
- Balkon
- Haustiere nicht erlaubt
- Internet
- Nichtraucher

Anfrage

Telefon: +49 (0) 201 1789688

Telefax: +49 (0) 201 1789687

info@zeitquartier.de

www.zeitquartier.de

Objektnummer

E-151-53

Lage

45131 Essen

Preis

ab 2,300 € pro Monat

Personenzahl

4

Schlafzimmer

2

Größe

70 qm

Zimmeranzahl

3

Buchungszeitraum

Ab 1 Monat

# ZEITQUARTIER EXPOSÉ

- Wohnzimmer mit offener Küche

## Küche

- Backofen
- Ceranherd mit 4 Kochfeldern
- Esstisch
- Gefrierfach
- Kapselkaffeemaschine
- Kühlschrank
- Toaster
- Vollständige Grundausstattung
- Wasserkocher

## Service

- Bettwäsche und Handtücher
- Bügelbrett
- Bügeleisen
- Endreinigung kostenpflichtig
- Persönliche Briefkästen
- Putzmittel
- Reinigungsservice
- Trockner im Haus
- Wäscheständer
- Waschmaschine im Haus

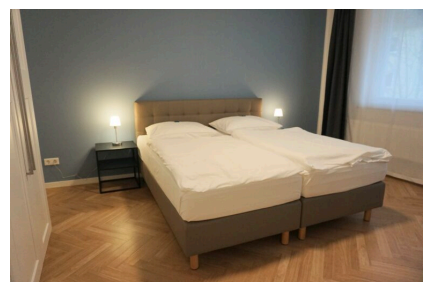
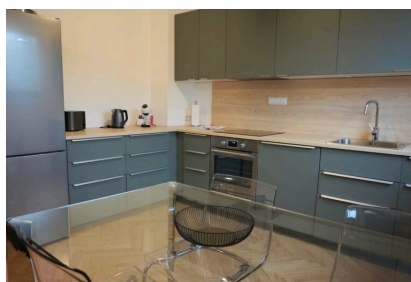
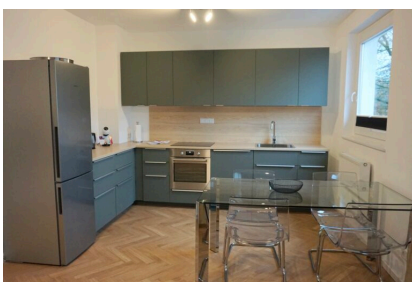
## Wohnen und Schlafen

- Bad mit Dusche
- Schlafzimmer 1 mit Twin Boxspring-Betten und TV
- Schlafzimmer 2 mit Twin-Boxspringbetten
- Wohnzimmer mit offener Küche, Sofa und TV

## Auf Anfrage möglich

- Stellplatz für's Auto
- Filterkaffeemaschine
- Babybett
- Hochstuhl
- Zustellbett
- Schreibtisch
- Fön

## Weitere Objektbilder



# ZEITQUARTIER EXPOSÉ

