

ZEITQUARTIER EXPOSÉ

City-Apartment mit Wohlfühl-Ambiente



Das komplett neu renovierte 45 qm City-Apartment wurde mit viel Liebe zum Detail in ein schickes Zuhause mit Atmosphäre verwandelt. Das gemütliche Sofa im Wohnzimmer verwandelt sich bei Bedarf in ein komfortables Schlafsofa (1,40 x 2,00 m) für 2 Personen. Als Entertainment-Paket stehen TV, Netflix und Playstation sowie eine klassische Spiele-Sammlung zur Verfügung. Ein Esstisch für 4 Personen bildet den Mittelpunkt für geselliges Beisammensein, aber auch ausreichend Platz, um zu arbeiten. Das hochwertige, moderne Schlafzimmer ist mit einem Doppelbett (1,40 x 2,00 m) und Kleiderschrank ausgestattet und hat ebenfalls TV mit Netflix-Anschluß. Die Küche überzeugt mit einer neuen Küchenzeile, technischem Komfort durch Spülmaschine und Waschmaschine und einer kleinen Frühstückstheke. Das luxuriöse, neue Bad verfügt über Tageslicht, eine ebenerdige Regendusche mit zusätzlicher Handbrause und einer Handtuchheizung. Ein Wohlfühl-Apartment für 1-2 Personen in City-Lage - perfekt für einen längeren Zeitraum.

Lage und Umfeld

Dieses moderne Apartment liegt sehr zentral in der Gelsenkirchener City. Einkäufe des täglichen Lebens erledigen Sie bequem zu Fuß. Auch der Altstadt-Marktplatz und der Heinrich-Königplatz sind nur einen Katzensprung entfernt. Außerdem ist das Musiktheater und das Hans-Sachs-Haus (Rathaus Gelsenkirchen) in unmittelbarer Nähe. Ein Shopping-Ausflug führt Sie zu Fuß auf die Bahnhofstraße. Auch für einen Restaurant-Besuch in den zahlreichen Restaurants der Altstadt, können Sie das Auto stehen lassen. Den Gelsenkirchener Hbf erreichen Sie in wenigen Gehminuten. Von hier auch erreichen Sie Hamm, Dortmund, Münster, Recklinghausen, Essen, Bochum, Bottrop, Vieren und Mönchengladbach innerhalb kürzester Zeit. Mit dem Auto fahren Sie ca. 20 Minuten in das Zentrum von Essen. Die Ruhrgebiets Autobahnen A 40, A 42 und A 52 bringen Sie schnell nach Oberhausen, Duisburg und Düsseldorf, sowie Dortmund, Herne und Recklinghausen. Öffentliches Parken ist in der Umgebung möglich.

Allgemein

- 1. Obergeschoss

Anfrage

Telefon: +49 (0) 201 1789688

Telefax: +49 (0) 201 1789687

info@zeitquartier.de

www.zeitquartier.de

Objektnummer

GE-101

Lage

45879 Gelsenkirchen

Preis

ab 1,200 € pro Monat

Personenzahl

2

Schlafzimmer

1

Größe

45 qm

Zimmeranzahl

2

Buchungszeitraum

ab 1 Monat

ZEITQUARTIER EXPOSÉ

- Haustiere auf Anfrage
- Internet
- Küche mit KüchENZEILE
- Nichtraucher
- Schlafzimmer
- TV
- Wohn- und Esszimmer

Küche

- Backofen
- Ceranherd mit 4 Kochfeldern
- Gefrierfach
- Kapselkaffeemaschine
- Kühlschrank
- Spülmaschine
- Toaster
- Vollständige Grundausstattung
- Wasserkocher

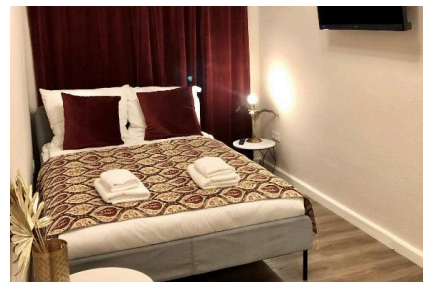
Service

- Bettwäsche und Handtücher
- Bügelbrett
- Bügeleisen
- Endreinigung inklusive
- Persönliche Briefkästen
- Reinigungsservice kostenpflichtig
- Wäscheständer
- Waschmaschine in der Wohnung

Wohnen und Schlafen

- Bad mit Regendusche
- Schlafzimmer mit Doppelbett und TV
- Wohnzimmer mit Schlafsofa, Esstisch und TV

Weitere Objektbilder



ZEITQUARTIER EXPOSÉ

