

ZEITQUARTIER EXPOSÉ

Helle, ruhige Wohnung in WPE Nähe



In diesem hellen Apartment in zentraler Lage mit einem ansprechenden Möbel-Mix fühlt man sich sofort wohl. Im großzügigen Wohnzimmer bietet ein Sofa, das sich mit wenigen Handgriffen in einen zusätzlichen Schlafplatz (1,40 x 2,00 m) verwandelt, ein offenes Sitzkonzept mit TV. Hier steht auch ein Esstisch für zwei Personen zur Verfügung. Auch die individuelle separate Single-Küche bietet einen Essplatz und eine Grundausstattung für 2 Personen. Gekonnt gesetzte Farbtupfer verleihen der kleinen Küche den persönlichen Touch. Das helle Schlafzimmer überzeugt mit einem bequemen Bett (1,40 x 2,00) und ausreichend Stauraum in Schränken und einer Kommode. Das innenliegenden weiße Duschbad ist modern und sehr gepflegt. Eine Waschmaschine steht im Haus zur Nutzung zur Verfügung. Kurzum: Eine Wohnung, die für ein bis zwei Personen in zentraler Lage, allen Komfort auch über einen längeren Zeitraum bietet.

Lage und Umfeld

Die Wohnung liegt in sehr zentraler Lage in Essen Holsterhausen. Einkäufe und Erledigungen des täglichen Lebens können zu Fuß erlegt werden. Mit dem Bus - Haltestelle unweit der Wohnung - gelangen Sie innerhalb zwei Stopps zum Uniklinikum Essen. In 10 Minuten erreichen Sie mit den öffentlichen Verkehrsmitteln Essen-Rüttenscheid und in 15 sind Sie im Zentrum von Essen. Das Auto kann problem- und kostenlos in der Straße geparkt werden. Auch die Ruhrgebietsautobahnen erreichen Sie nach wenigen Fahrminuten und damit auch alle anderen Städte an Rhein und Ruhr.

Allgemein

- 2. Obergeschoss
- Internet
- Küche mit Kitchenette
- Nichtraucher
- Öffentliche Parkmöglichkeiten
- Schlafzimmer
- TV
- Wohn- und Esszimmer

Küche

- Ceranherd mit 2 Kochfeldern

Anfrage

Telefon: +49 (0) 201 1789688

Telefax: +49 (0) 201 1789687

info@zeitquartier.de

www.zeitquartier.de

Objektnummer

E-117.2

Lage

45147 Essen

Preis

ab 1,000 € pro Monat

Personenzahl

2

Schlafzimmer

1

Größe

50 qm

Zimmeranzahl

2

Buchungszeitraum

Ab 3 Tage

ZEITQUARTIER EXPOSÉ

- Esstisch
- Filterkaffeemaschine
- Gefrierfach
- Kühlschrank
- Mikrowelle
- Toaster
- Vollständige Grundausstattung
- Wasserkocher

Service

- Bettwäsche und Handtücher
- Bügelbrett
- Bügeleisen
- Fön
- Waschmaschine im Haus

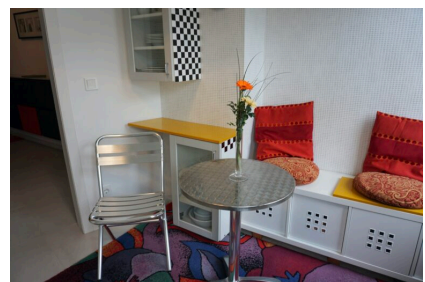
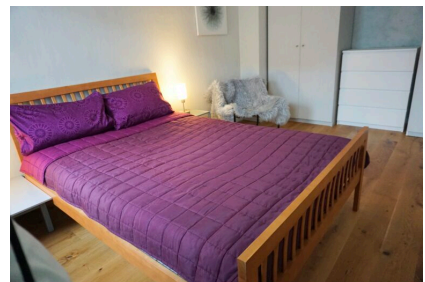
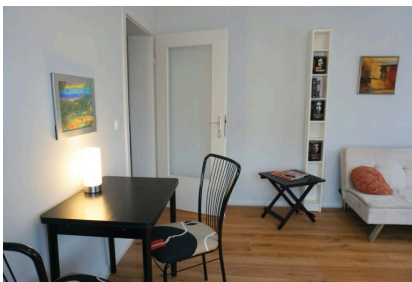
Wohnen und Schlafen

- Bad mit Dusche
- Schlafzimmer mit Doppelbett
- Wohnzimmer mit Schlafsofa, Sessel, Essbereich und TV

Auf Anfrage möglich

- Babybett
- Hochstuhl
- Persönliche Briefkästen

Weitere Objektbilder



ZEITQUARTIER EXPOSÉ

