

# ZEITQUARTIER EXPOSÉ

## Haus-in-Haus Apartment mit Terrasse in Essen Kettwig



Dieses frisch renovierte Apartment mit Haus-in-Haus-Feeling ist ein absoluter Wohntraum in grüner Umgebung. Auf 73 qm bietet es einen offenen Wohnraum mit bequemen Sofa, Sessel und TV, großzügigem Esstisch für sechs Personen und angrenzender, offener Küche mit einer einladenden Frühstückstheke. Die Küche ist hochwertig eingerichtet, mit Spülmaschine und einer Waschmaschine ausgestattet. Das Schlafzimmer überzeugt mit einem bequemen Doppelbett und ein großer Kleiderschrank bietet ausreichend Ablagefläche. Das Bad punktet mit Tageslicht, einer Badewanne und einer Regendusche. Alle Räume erreichen Sie vom großen Flur aus. Highlight in den Sommermonaten ist die eigene Terrasse mit Balkonmöbeln. Hier genießen Sie Ihren Kaffee am morgen oder den Feierabend in der Abendsonne. Ein tolles Apartment, das mit einem Reinigungsservice einen komfortablen Aufenthalt auch für einen längeren Zeitraum garantiert.

### Lage und Umfeld

Im beliebten Stadtteil Kettwig wohnen Sie ruhig und gepflegt und können dennoch die Dinge des täglichen Bedarfs zu Fuss erledigen. Den Kettwiger S-Bahnhof erreichen Sie zu Fuss in ca. 20 Minuten, mit dem Bus in ca. 10 Minuten und mit dem Auto in 5 Minuten. Von hier aus gelangen Sie mit der S-Bahn Richtung Ratingen, Düsseldorf und Köln sowie zum Essener Hbf in ca. 15 Minuten. Das Zentrum von Essen erreichen Sie mit dem Auto ebenfalls in ca. 15 Minuten. Parken ist problemlos kostenlos in der reinen Anwohnerstraße möglich. In 1,5 km sind Sie direkt an der Ruhr. Hier können Sie spazieren gehen, radfahren oder die Außengastronomie nutzen. Entspannen Sie im Naherholungsgebiet und sind doch schnell „mittendrin“.

### Allgemein

- Erdgeschoss
- Haustiere nicht erlaubt
- Internet
- Küche mit Kücheneile
- Nichtraucher
- Öffentliche Parkmöglichkeiten
- Schlafzimmer
- Terrasse

Anfrage

Telefon: +49 (0) 201 1789688

Telefax: +49 (0) 201 1789687

info@zeitquartier.de

www.zeitquartier.de

Objektnummer

E-167

Lage

45219 Essen

Preis

ab 1,450 € pro Monat

Personenzahl

2

Schlafzimmer

1

Größe

73 qm

Zimmeranzahl

2

Buchungszeitraum

ab 1 Monat

# ZEITQUARTIER EXPOSÉ

- TV
- Wohn- und Esszimmer

## Küche

- Backofen
- Ceranherd mit 4 Kochfeldern
- Gefrierfach
- Kapselkaffeemaschine
- Kühlschrank
- Spülmaschine
- Toaster
- Vollständige Grundausstattung
- Wasserkocher

## Service

- Bettwäsche und Handtücher
- Bügelbrett
- Bügeleisen
- Endreinigung inklusive
- Fön
- Persönliche Briefkästen
- Reinigungsservice
- Trockner im Haus
- Wäscheständer
- Waschmaschine in der Wohnung

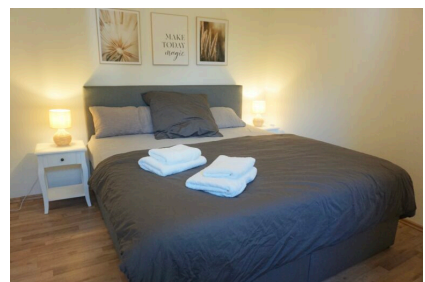
## Wohnen und Schlafen

- Bad mit Badewanne und Regendusche
- Schlafzimmer mit Doppelbett
- Wohnzimmer mit Sofa, Esstisch und TV

## Auf Anfrage möglich

- Küche
- Mikrowelle
- Service
- Babybett
- Hochstuhl
- Zustellbett

## Weitere Objektbilder



# ZEITQUARTIER EXPOSÉ

