

ZEITQUARTIER EXPOSÉ

Gemütliche und gepflegte Familienwohnung



Diese ansprechende Wohnung bietet Komfort und eine sehr gute Ausstattung für bis zu drei Personen. In dem großen Schlafzimmer steht ein breites Doppelbett zur Verfügung; ein zweites, kleineres Schlafzimmer bietet ein komfortables Einzelbett. Im modernen Wohnzimmer schaffen der Essbereich und die Fernsehcke mit großem Flachbildschirm und Couch ein gemütliches Zuhause. Die Wohnung ist in einem modernen und doch behaglichen Stil eingerichtet. So fühlt sich sowohl der Geschäftsreisende als auch die Familie bei einem längeren Aufenthalt wohl.

Lage und Umfeld

Das Apartment liegt in einem Apartmenthaus im Herzen der Altstadt von Essen-Steele. Einkaufsmöglichkeiten, Shops und Restaurants sind fußläufig erreichbar. Die Autobahn A40 ist nur ca. 2,5 km entfernt. Auch die Anbindung zu öffentlichen Verkehrsmitteln ist sehr gut. Der S-Bahnhof Steele ist nur 10 Gehminuten entfernt. Von da aus ist man in wenigen Fahrminuten am HBF-Essen. Mit dem Auto braucht man in die Innenstadt ca. 15 Min. Die Buslinie 166 hält in unmittelbarer Nähe der Unterkunft.

Allgemein

- 2 Schlafzimmer
- 2. Obergeschoss
- Haustiere auf Anfrage
- Internet
- Küche mit Küchenseite
- Nichtraucher
- Öffentliche Parkmöglichkeiten
- TV
- Wohnzimmer

Küche

- Backofen
- Ceranherd mit 4 Kochfeldern
- Filterkaffeemaschine
- Gefrierfach
- Kühlschrank
- Mikrowelle
- Spülmaschine
- Toaster
- Vollständige Grundausstattung

Anfrage

Telefon: +49 (0) 201 1789688

Telefax: +49 (0) 201 1789687

info@zeitquartier.de

www.zeitquartier.de

Objektnummer

E-164.52

Lage

45276 Essen

Preis

ab 1,490 € pro Monat

Personenzahl

3

Schlafzimmer

2

Größe

65 qm

Zimmeranzahl

3

Buchungszeitraum

ab 1 Monat

ZEITQUARTIER EXPOSÉ

- Wasserkocher

Service

- Bettwäsche und Handtücher
- Bügelbrett
- Bügeleisen
- Endreinigung kostenpflichtig
- Fön
- Persönliche Briefkästen
- Putzmittel
- Trockner im Haus
- Wäscheservice
- Wäscheständer
- Waschmaschine im Haus

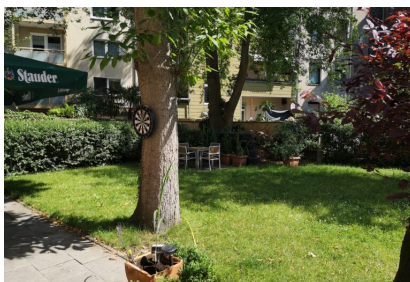
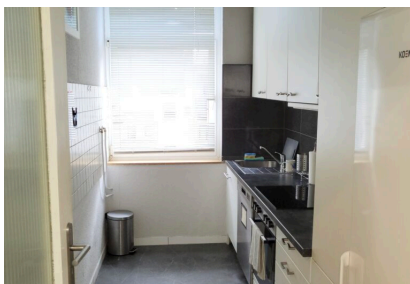
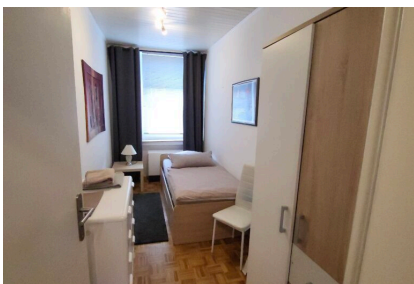
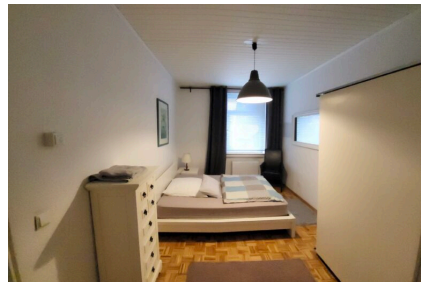
Wohnen und Schlafen

- Bad mit Dusche
- Schlafzimmer 1 mit Doppelbett
- Schlafzimmer 2 mit Einzelbett
- Wohnzimmer mit Sofa, Esstisch und TV

Auf Anfrage möglich

- Reinigungsservice kostenpflichtig
- Babybett
- Zustellbett

Weitere Objektbilder



ZEITQUARTIER EXPOSÉ

