

# ZEITQUARTIER EXPOSÉ

## Schöner wohnen im Luxus Apartment mit toller Terrasse

Unseren anspruchsvollen Kunden werden sich in diesem Luxusapartment mit 125 qm Wohnfläche und einer großen Terrasse mit sonnigem Garten wohlfühlen. Der 50 qm große Wohnbereich ist der Mittelpunkt der Wohnung. Große Bodentiefe Fenster lassen viel Licht herein und man hat einen herrlichen Blick auf die Terrasse und den Garten. In einem bequemen Sofa und Sesseln genießt man den Raum – das TV-Gerät mit Entertainment-Paket (Magenta TV und Amazone Prime) bietet Abwechslung. Ein großer, massiver Holztisch mit Platz für bis zu 6 Personen schließt sich an den Wohnbereich an und geht fließend in die moderne und hervorragend ausgestattete Küche (Spülmaschine, Mixer, Milchaufschäumer, Weinkühlschrank) mit komfortabler Kücheninsel über. Das Schlafzimmer lässt keine Wünsche übrig: Ein bequemes Doppelbett bietet angenehmen Schlaf. Ein en-Suite Duschbad und ein Ankleidezimmer vervollständigen den privaten Bereich. Fürs Homeoffice steht Ihnen ein helles und komplett eingerichtetes Büro zur Verfügung. Highlight ist die wunderschön Terrasse und der Garten, der Ihnen zur Verfügung (Grill inklusive) steht. Auf Wunsch können Sie Fahrräder in einer Garage abstellen. Ein Schmuckstück für unsere Gäste, die Wert auf ein gehobenes Umfeld legen und bei einem längeren Aufenthalt keinen Komfort vermissen wollen. Abgerundet wird der Komfort mit dem 14-tägigen Reinigungsservice.

### Lage und Umfeld

Die Wohnung befindet sich in einem Drei-Familienhaus in einer Anliegerstraße im Stadtteil Kupferdreh, eingebettet in eine Hügellandschaft am Rande des Bergischen Landes und liegt direkt am Baldeneysee. Hier gibt es Möglichkeiten der Naherholung direkt vor der Haustür. Der Baldeneysee lädt zum Radfahren und Inlineskaten ein. Segeln, Rudern und Standup-Paddeln erfreuen die Wassersportler. Pferdefreunde können ohne großen Aufwand in Wald und Wiesen ausreiten. Einkaufsmöglichkeiten und Ärzte sind im Ortskern von Kupferdreh zu finden. Die Fahrtzeit zur Essener Innenstadt beträgt ca. 20 Autominuten, mit der S-Bahn 13 Minuten. Über die neue Umgehungsstraße B227 / A44 gelangen Sie problemlos und schnell zu den Autobahnen A46, A3 oder zur A52 und von hier sehr schnell nach Düsseldorf und zum Flughafen sowie zur A40 und in die angrenzenden Städte des Ruhrgebiets.

### Allgemein

- Erdgeschoss
- Garage kostenpflichtig
- Gäste-WC
- Internet
- Nichtraucher
- Öffentliche Parkmöglichkeiten
- Schlafzimmer

### Anfrage

Telefon: +49 (0) 201 1789688

Telefax: +49 (0) 201 1789687

info@zeitquartier.de

www.zeitquartier.de

### Objektnummer

E-210

### Lage

45257 Essen

### Preis

ab 2,200 € pro Monat

### Personenzahl

2

### Schlafzimmer

1

### Größe

125 qm

### Zimmeranzahl

3

### Buchungszeitraum

ab 1 Monat

# ZEITQUARTIER EXPOSÉ

- Terrasse
- TV
- Wohnzimmer mit offener Küche

## Küche

- Backofen
- Ceranherd mit 4 Kochfeldern
- Esstisch
- Filterkaffeemaschine
- Gefrierfach
- Kühlschrank
- Spülmaschine
- Toaster
- Vollständige Grundausstattung
- Wasserkocher

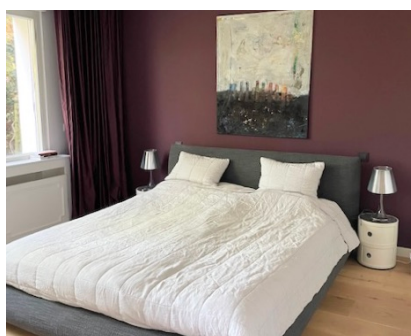
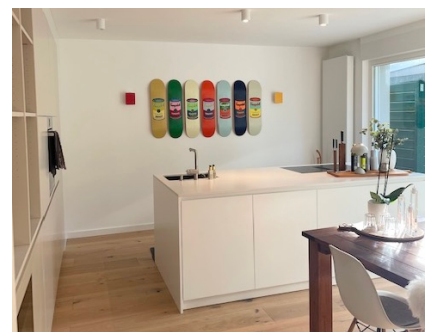
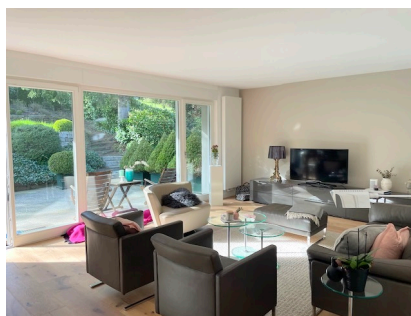
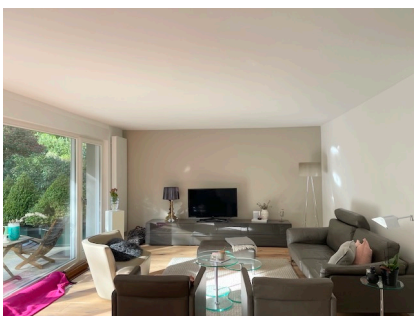
## Service

- Bettwäsche und Handtücher
- Bügelbrett
- Bügeleisen
- Endreinigung inklusive
- Persönliche Briefkästen
- Putzmittel
- Reinigungsservice
- Trockner im Haus
- Wäscheständer
- Waschmaschine im Haus

## Wohnen und Schlafen

- Bad 1 mit Dusche
- Bad 2 mit Dusche
- Schlafzimmer mit Doppelbett
- Wohnzimmer mit Küchenbereich, Sofa, Sessel und Esstisch

## Weitere Objektbilder



# ZEITQUARTIER EXPOSÉ

