

ZEITQUARTIER EXPOSÉ

Kernsaniertes Penthouse mit Blick auf Essen´s Skyline und Park vor der Türe



Dieses ansprechende und 119qm große Penthouse ist frisch renoviert und verfügt über eine gehobene Innenausstattung. Unseren Gästen stehen insgesamt 5 Zimmer zur Verfügung. Das Wohnzimmer hat ein großes Ecksofa, welches sich im Handumdrehen in eine große und komfortable Liegefläche verwandelt. Das Sitzplatzangebot wird durch ein weiteres Einzelsofa ergänzt. Der moderne Smart-Fernseher erlaubt digitales Fernsehen in HD Qualität. Die lichtdurchfluteten Schlafzimmer sind modern und komfortabel ausgestattet. In einem Schlafzimmer befindet sich ein großes Boxspringbett (1,80m x 2,00m), sowie ein großer Kleiderschrank, das 2. Schlafzimmer verfügt über ein Doppelbett (1,40m x 2,00m), einen Schreibtisch sowie einen Fernseher und bietet ebenfalls mit einem großen Kleiderschrank ausreichend Stauraum. Das 3. Schlafzimmer verfügt neben einem Einzelbett (90cm x 2,00m) auch über ein Kinderbett (70cm x 1,50m) und einen Schreibtisch. Hier bietet eine Kommode Platz für Ihre Garderobe. Die neue Küchenzeile ist selbstverständlich vollständig ausgestattet und hat zudem eine praktische und komfortable Durchreiche zum Esszimmer. Dort steht ein gemütlicher Esstisch für gemeinsame Mahlzeiten. Zusätzlich kann man sich in einer kleinen Smart-Kitchen versorgen. Das Duschbad ist mit einer Waschmaschinen-Trockner-Kombination ausgestattet. Ein weiteres Bad lädt mit einer Badewanne zu einer gemütlichen Auszeit ein. Alles in allem eine moderne, charmante Wohnung, die sich für einen längerfristigen Aufenthalt lohnt. Unser Vermieter bietet das Penthouse ab einem Aufenthalt von 4 Monaten an – Interessierte sollten neben dem genannten Mietpreis mit zusätzlichen Kosten in Höhe von ca. 400 Euro (Nebenkosten, Wasser, Wi-Fi, Strom und Heizung) monatlich kalkulieren.

Lage und Umfeld

Das Apartment in einem Mehrfamilienhaus befindet sich in einer ruhigen Seitenstraße in Essen-Frohnhausen, ca. 50 Meter vom Gervinuspark entfernt. Alle Einkäufe des täglichen Bedarfs erledigen Sie fussläufig. Ärzte, Kliniken, Schulen und Fortbildungseinrichtungen sowie Sport- und Freizeiteinrichtungen finden Sie in der Umgebung. Von hieraus sind Sie mit öffentlichen Verkehrsmitteln mobil in

Anfrage

Telefon: +49 (0) 201 1789688

Telefax: +49 (0) 201 1789687

info@zeitquartier.de

www.zeitquartier.de

Objektnummer

E-105.1

Lage

45144 Essen

Preis

ab 2,000 € pro Monat

Personenzahl

5

Schlafzimmer

3

Größe

119 qm

Zimmeranzahl

5

Buchungszeitraum

ab 6 Monate

ZEITQUARTIER EXPOSÉ

alle Richtungen unterwegs. Das Essener Zentrum erreichen Sie mit der Straßenbahn in nur wenigen Minuten; mit der S-Bahn (Essen-West Bahnhof) ist es zum Essener Hauptbahnhof nur eine Haltestelle (2 min.) Mehrere Bushaltestellen sind in unmittelbarer Nähe. Das Uniklinikum, die Gruga und die Messe Essen sind nur einige Autominuten (10 - 15 min.) entfernt. Auch die Ruhrgebietsautobahnen erreichen Sie in wenigen Minuten. Öffentliches Parken ist problemlos möglich.

Allgemein

- 3 Schlafzimmer
- 4. Obergeschoss
- Esszimmer
- Haustiere auf Anfrage
- Internet
- Küche mit Küchenzeile
- Nichtraucher
- Öffentliche Parkmöglichkeiten
- TV
- Wohnzimmer

Küche

- Backofen
- Ceranherd mit 4 Kochfeldern
- Esstisch
- Gefrierfach
- Kapselkaffeemaschine
- Kühlschrank
- Mikrowelle
- Toaster
- Vollständige Grundausstattung
- Wasserkocher

Service

- Bettwäsche und Handtücher
- Bügelbrett
- Bügeleisen
- Fön
- Trockner in der Wohnung
- Wäscheständer
- Waschmaschine in der Wohnung

Wohnen und Schlafen

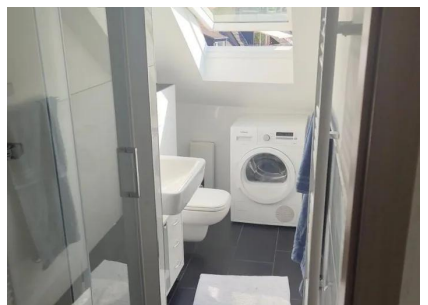
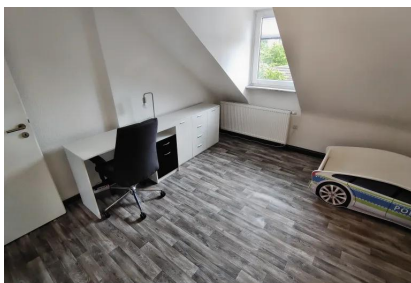
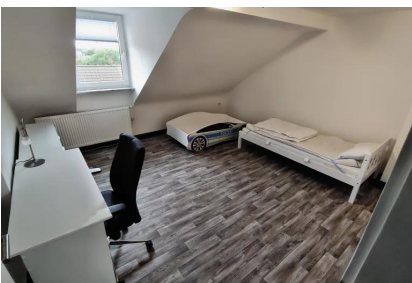
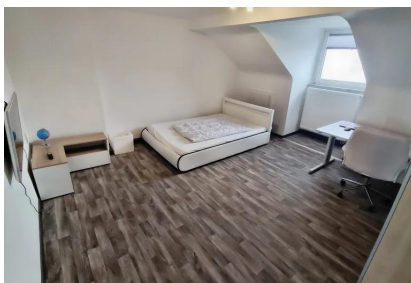
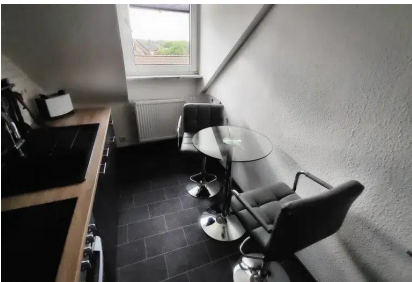
- Bad 2 mit Dusche
- Bad mit Badewanne
- Schlafzimmer 1 mit Doppelbett, TV und Schreibtisch
- Schlafzimmer 2 mit Einzelbett
- Schlafzimmer 3 mit Twin-Boxspringbetten
- Wohnzimmer mit Sofa und TV

Auf Anfrage möglich

- Service
- Persönliche Briefkästen

Weitere Objektbilder

ZEITQUARTIER EXPOSÉ



ZEITQUARTIER EXPOSÉ

