

# ZEITQUARTIER EXPOSÉ

Barrierefreies Apartment mit Terrasse und Gartenblick – 2 Schlafzimmer



Dieses Apartment liegt ruhig im Innenhof – es ist ebenerdig und damit barrierefrei. Das gesamte Apartment ist einfach, aber neu mit einer ansprechenden modernen Ausstattung eingerichtet. Das Wohnzimmer verfügt über einen Flachbild-TV, einen Esstisch mit vier Sitzgelegenheiten und ein gemütliches Sofa, mit Schlaffunktion. Unser Foto zeigt es ausgeklappt, so dass in dem Apartment bis zu 5 Personen übernachten können. Die beiden Schlafzimmer sind mit jeweils 2 Einzelbetten (90cm x 2m) ausgestattet. Von einem der Schlafzimmer gelangt man auch auf die großzügige und möblierte Terrasse. In der hellen Küche bietet die moderne Küchenzeile eine vollständige Grundausstattung für vier bis 5 Personen. Im weißen Badezimmer mit Dusche befindet sich auch eine Waschmaschine (Toploader). Weiterer Pluspunkt: Der im Preis integrierte Stellplatz fürs Auto direkt am Haus.

## Lage und Umfeld

Das Apartment liegt in der Nähe des Stadtzentrums (5km), der Universität, der Messe und des neu entstehenden Stadtviertels „Essen 51“. Die Essener Uniklinik ist in 20 Minuten mit dem PKW erreichbar. Der Bahnhof Altenessen ist ca. 15 Gehminuten entfernt. Von dort verbindet die U- und S-Bahn alle zentralen Ziele der Stadt in wenigen Fahrminuten (Hauptbahnhof und Innenstadt in ca. 15 Minuten, die Messe in ca. 25 Minuten). Auch mit dem Auto – das problemlos in der ruhige Straße kostenlos geparkt werden kann – gelangt man in guten 15 Minuten Fahrzeit in die Innenstadt. Die zentralen Autobahnen des Ruhrgebiets sind ebenfalls sehr gut erreichbar. Geschäfte für den täglichen Bedarf sind gut erreichbar, genauso wie diverse Restaurants. Alles in allem ein idealer Standort für alle, die ruhig und doch zentral wohnen möchten.

## Allgemein

- 2 Schlafzimmer
- Erdgeschoss
- Gartenzugang
- Internet
- Küche mit Küchenzeile
- Nichtraucher

Anfrage

Telefon: +49 (0) 201 1789688

Telefax: +49 (0) 201 1789687

info@zeitquartier.de

www.zeitquartier.de

Objektnummer

203.1

Lage

45326

Preis

ab 2,500 € pro Monat

Personenzahl

5

Schlafzimmer

2

Größe

65 qm

Zimmeranzahl

3

Buchungszeitraum

1 Monat

# ZEITQUARTIER EXPOSÉ

- Stellplatz für's Auto
- Terrasse
- TV
- Wohnschlafraum

## Küche

- Backofen
- Ceranherd mit 4 Kochfeldern
- Filterkaffeemaschine
- Gefrierfach
- Kühlschrank
- Mikrowelle
- Toaster
- Vollständige Grundausstattung
- Wasserkocher

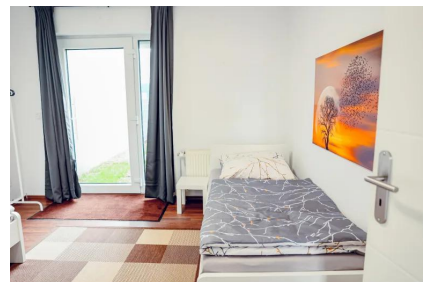
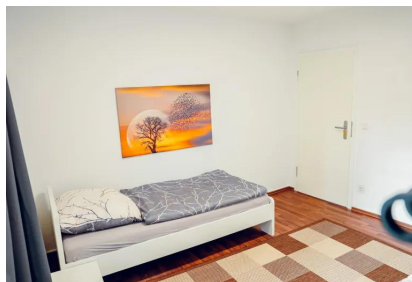
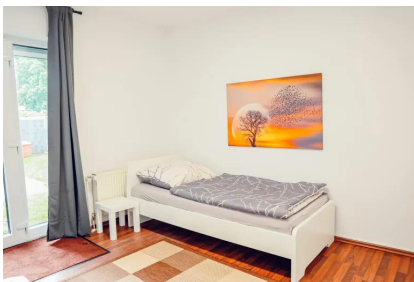
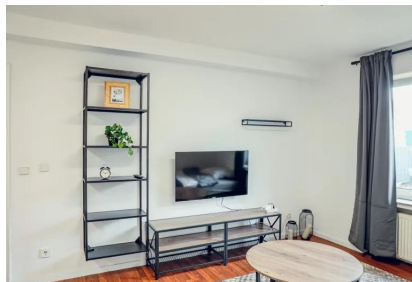
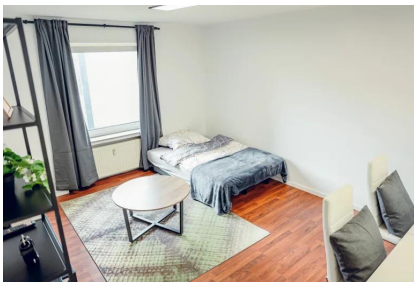
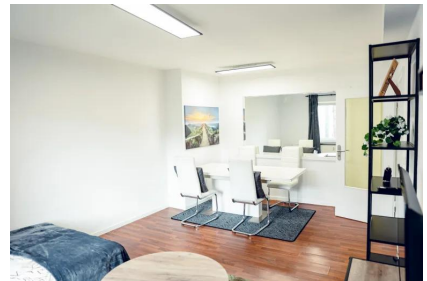
## Service

- Bettwäsche und Handtücher
- Endreinigung kostenpflichtig
- Reinigungsservice kostenpflichtig
- Waschmaschine in der Wohnung

## Wohnen und Schlafen

- Bad mit Dusche
- Schlafzimmer 1 mit zwei Einzelbetten
- Schlafzimmer 2 mit zwei Einzelbetten
- Wohnzimmer mit Schlafsofa, Esstisch und TV

## Weitere Objektbilder



# ZEITQUARTIER EXPOSÉ

