

# ZEITQUARTIER EXPOSÉ

## Möbliertes Single Apartment mit Wintergarten in Essen-Steele



Das Apartment liegt im Souterrain einer alten Villa und ist über einen separaten Eingang zu erreichen. Auf 45 qm finden Sie einen Wohn- und Schlafbereich mit einem komfortablen Doppel-Boxspringbett, Sofa und Sesseln sowie TV. Ein Kleiderschrank bietet ausreichend Stauraum. Die einfache aber voll ausgestattete Küche mit kleinem Esstisch für zwei Personen liegt zwischen dem Wohn- und Schlafrum und dem Flur. Das Badezimmer ist mit einer Badewanne ausgestattet und einer Duschvorrichtung versehen. Highlight ist ein kleiner Wintergarten mit Couch und Tisch; die Couch kann auch als zusätzliche Schlafmöglichkeit genutzt werden. Ruhige und doch sehr zentrale Lage nahe des Ortskerns von Steele. Ein kostenloser Stellplatz direkt auf dem Grundstück ist bei Bedarf auf Anfrage möglich. Auch Fahrräder können untergestellt werden. Ideal für 1-2 Personen. Durch die Waschmaschine mit integriertem Trockner auch für einen längeren Aufenthalt perfekt.

### Lage und Umfeld

Das Apartment ist sehr ruhig in einer alten Villa im Stadtteil Essen-Steele gelegen. Ein separater Eingang und kostenloses Parken auf dem Grundstück sind weitere Pluspunkte. Außerdem gibt es eine Unterstellmöglichkeit für Fahrräder. Der Ortskern/ die Fußgängerzone ist in direkter Nähe (fußläufig nur 1 Gehminute). Der S-Bahnhof Steele ist in 10 Gehminuten zu erreichen. Von dort haben Sie Anbindung in alle Richtungen. Der Hauptbahnhof Essen ist 6 Minuten Fahrzeit entfernt. Die Fahrtzeit zur Messe Essen beträgt sowohl mit dem Auto als auch mit den öffentlichen Verkehrsmitteln nur 15 Minuten.

### Allgemein

- Haustiere nicht erlaubt
- Internet
- Küche mit Küchenseite
- Nichtraucher
- Souterrain
- Stellplatz für's Auto
- TV
- Wohnschlafraum

### Küche

- Backofen
- Ceranherd mit 4 Kochfeldern

Anfrage

Telefon: +49 (0) 201 1789688

Telefax: +49 (0) 201 1789687

info@zeitquartier.de

www.zeitquartier.de

Objektnummer

E-144

Lage

45276 Essen

Preis

ab 890 € pro Monat

Personenzahl

3

Schlafzimmer

1

Größe

45 qm

Zimmeranzahl

1

Buchungszeitraum

ab 3 Tage

# ZEITQUARTIER EXPOSÉ

- Esstisch
- Filterkaffeemaschine
- Gefrierfach
- Kühlschrank
- Mikrowelle
- Toaster
- Vollständige Grundausstattung
- Wasserkocher

## Service

- Bettwäsche und Handtücher
- Bügelbrett
- Bügeleisen
- Endreinigung inklusive
- Putzmittel
- Trockner in der Wohnung
- Wäscheständer
- Waschmaschine in der Wohnung

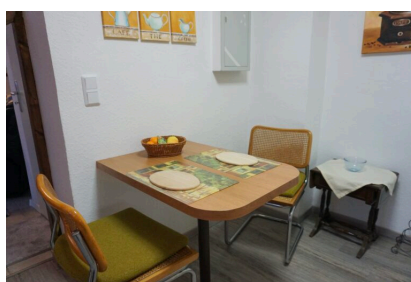
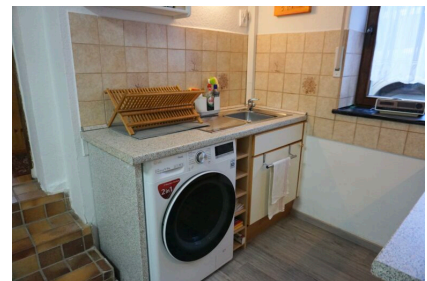
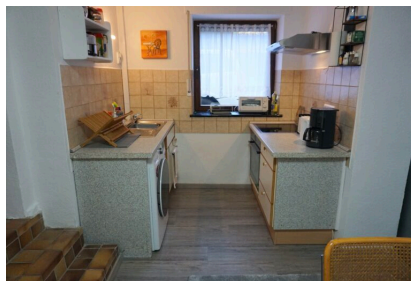
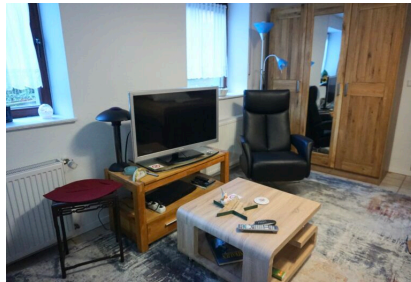
## Wohnen und Schlafen

- Bad mit Badewanne und Duschvorrichtung
- Wohnschlafraum mit Twin Boxspring-Betten, Sofaecke, Sessel und TV

## Auf Anfrage möglich

- Waschmaschine im Haus
- Babybett
- Fön
- Persönliche Briefkästen

## Weitere Objektbilder



# ZEITQUARTIER EXPOSÉ

