

# ZEITQUARTIER EXPOSÉ

## Ruhig gelegenes Apartment mit Blick ins Grüne



Urlaub einmal anders – diese Wohnung befindet sich mitten im Grünen und ist ideal für 1 – 3 Personen. Dieses smarte Apartment mit Terrasse in ruhiger Lage bietet auf 50 qm alles, was man für ein komfortables und gemütliches Wohnen braucht. Im März wurde es frisch renoviert und komplett möbliert. Im Wohnzimmer mit Essbereich gibt es ein gemütliches Schlafsofa, einen Esstisch für bis zu 4 Personen, sowie einen Fernseher. Die helle Küche punktet mit kompletter Ausstattung – inkl. Spülmaschine. Das Schlafzimmer verfügt über ein bequemes Doppelbett (200 x 200 cm) und einen großen Kleiderschrank mit genügend Stauraum. Der Flur mit dem praktischen Einbauschränk bietet zusätzliche Ablageflächen für Ihre Garderobe oder Koffer. Das neu geflieste Tageslichtbad ist mit einer ebenerdigen Dusche ausgestattet. Das Apartment im Erdgeschoss befindet sich in einem sehr gepflegten Mehrfamilienhaus mit Altbau-Charme. Durch den Hausflur gelangt man zu einer sonnigen Sitzecke auf der Terrasse, von der Sie den ruhigen Ausblick ins Grüne genießen können. Eine Waschmaschine und ein Trockner befinden sich im gemeinschaftlichen Keller. Ein 14-tägiger Reinigungsservice, sowie ein Wäsche- und Bügelservice können gegen einen Aufpreis hinzugebucht werden. Ein tolles Angebot mit hervorragendem Preis-/Leistungsverhältnis.

### Lage und Umfeld

Das Gästehaus befindet sich in einer ruhigen Sackgasse in der (30-er Zone) im Ortsteil Broich, eine der schönsten und begehrtesten Wohngegenden der Stadt. Die MüGa mit ihren vielfältigen Spiel- und Erholungsmöglichkeiten ist in 5 Minuten Fußweg zu erreichen, ebenso die Stadthalle, das Schloss Broich, Ringlokschuppen und der Wasserbahnhof. Ein Radweg führt auch an dem Haus vorbei. Ärzte, Schulen Apotheke, Supermärkte, Drogerien, Bäcker, etc. („Broicher-Mitte“, „Stadtmitte“) sind zu Fuß, oder mit dem Rad erreichbar. Der öffentliche Nahverkehr ist 5 Min. zu Fuß entfernt. Sie können die Innenstadt von Mülheim auch zu Fuß – bei einem gemütlichen Spaziergang über die Ruhrbrücke – erreichen. Der Autobahnanschluss „Duisburg-Kaiserberg“ (A3 / A 40 / A 42 / A 59 / B 1) in alle Richtungen, befindet sich in unmittelbarer Nähe. Die Straßenbahnlinien 102 und 901

Anfrage

Telefon: +49 (0) 201 1789688

Telefax: +49 (0) 201 1789687

info@zeitquartier.de

www.zeitquartier.de

Objektnummer

MH-106

Lage

45479

Preis

ab 1,300 € pro Monat

Personenzahl

2

Schlafzimmer

1

Größe

50 qm

Zimmeranzahl

2

Buchungszeitraum

ab 1 Monat

# ZEITQUARTIER EXPOSÉ

in Richtung Essen-Messe Duisburg-Düsseldorf Flughafen  
sind ebenfalls in 5 Gehminuten zu erreichen. Parken ist in  
der Anwohnerstraße problemlos kostenfrei möglich.

## Allgemein

- Erdgeschoss
- Gartenzugang
- Haustiere auf Anfrage
- Internet
- Küche mit Küchenzeile
- Schlafzimmer
- Terrasse
- TV
- Wohnzimmer

## Küche

- Backofen
- Ceranherd mit 4 Kochfeldern
- Filterkaffeemaschine
- Gefrierfach
- Kühlschrank
- Mikrowelle
- Spülmaschine
- Toaster
- Vollständige Grundausstattung
- Wasserkocher

## Service

- Bettwäsche und Handtücher
- Bügelbrett
- Bügeleisen
- Endreinigung kostenpflichtig
- Putzmittel
- Schlafsofa
- Trockner im Haus
- Wäscheständer
- Waschmaschine im Haus

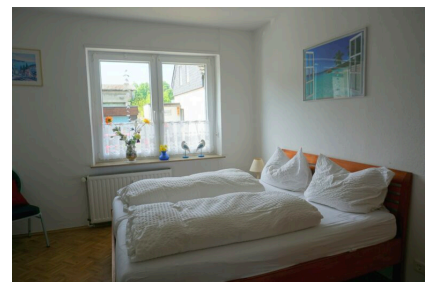
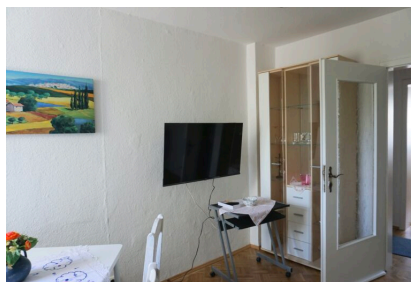
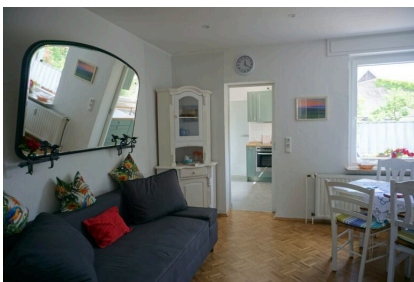
## Wohnen und Schlafen

- Bad mit Dusche
- Schlafzimmer mit Doppelbett und TV
- Wohnzimmer mit Schlafsofa, Esstisch und TV

## Auf Anfrage möglich

- Reinigungsservice kostenpflichtig
- Wäscheservice

## Weitere Objektbilder



# ZEITQUARTIER EXPOSÉ

