

ZEITQUARTIER EXPOSÉ

Top Apartment mit Terrasse und Garten mitten im Grünen



Dieses geschmackvoll möblierte Apartment befindet sich im idyllischen Stadtteil Essen-Kettwig. Die Hanglage bietet zahlreiche Vorteile: einen eigenen ebenerdigen Eingang, eine private Zufahrt mit Stellplatz direkt vor der Haustür und einen großartigen Blick über weitläufige Felder und Wiesen. Hier erleben Sie eine ruhige, naturnahe Wohnatmosphäre, umgeben von viel Grün. Das Highlight des Apartments ist die großzügige Terrasse mit angeschlossenem Garten. Komfortable Gartenmöbel und ein großer Sonnenschirm laden dazu ein, die Natur zu genießen und zu entspannen. Der große offene Wohnbereich geht in eine vollständig ausgestattete Wohnküche über. Der Esstisch bietet bequem Platz für bis zu sechs Personen und kann auch als Arbeitsplatz genutzt werden. Im angrenzenden Wohnbereich sorgen ein gemütliches Sofa, eine TV-Bank mit Flachbildfernseher sowie zwei Relaxesessel für eine behagliche Atmosphäre.

Für ausreichend Stauraum steht eine geräumige Abstellkammer bereit und ein großer Kleiderschrank. Im Schlafzimmer erwarten Sie zwei hochwertige Betten (je 1,00 x 2,00 m), die flexibel als Doppel- oder Einzelbetten arrangiert werden können. Das Badezimmer verfügt über eine Dusche und eine Badewanne – eine eigene Waschmaschine sowie ausreichend bereitgestellte Hand- und Badetücher sorgen für zusätzlichen Komfort. Dieses Apartment ist die ideale Unterkunft für ein oder zwei Personen, die für einen Kurz oder Langzeitaufenthalt eine bestens ausgestattete Unterkunft in ruhiger, naturnaher Lage suchen.

Lage und Umfeld

Das Apartment liegt im schönen Stadtteil Essen Kettwig in einer ruhigen Wohnlage. Trotz der naturnahen Umgebung sind alle wichtigen Einrichtungen des täglichen Bedarfs schnell erreichbar. Das charmante historische Zentrum von Kettwig mit seinen Fachwerkhäusern, Cafés, Restaurants und kleinen Geschäften ist nur wenige Minuten entfernt. Gleichzeitig sorgt die gute Verkehrsanbindung für eine schnelle Erreichbarkeit von Essen, Düsseldorf und anderen Städten des Ruhrgebiets. Die Autobahnen A52 und A3 sowie der Kettwiger Bahnhof Stausee sind in kurzer Zeit zu erreichen. Mit der S-Bahn erreicht man in 20 Minuten den Essener HBF oder in 30 Minuten den Düsseldorfer HBF. Pluspunkt ist der eigene

Anfrage

Telefon: +49 (0) 201 1789688

Telefax: +49 (0) 201 1789687

info@zeitquartier.de

www.zeitquartier.de

Objektnummer

175.1

Lage

45219 Essen

Preis

ab 1,000 € pro Monat

Personenzahl

2

Schlafzimmer

1

Größe

75 qm

Zimmeranzahl

2

Buchungszeitraum

ab 1 Monat

ZEITQUARTIER EXPOSÉ

Stellplatz direkt am Haus.

Allgemein

- Barrierefrei
- Erdgeschoss
- Gartenzugang
- Haustiere auf Anfrage
- Internet
- Nichtraucher
- Schlafzimmer
- Stellplatz für's Auto
- Terrasse
- TV
- Wohnzimmer mit offener Küche

Küche

- Backofen
- Ceranherd mit 4 Kochfeldern
- Esstisch
- Filterkaffeemaschine
- Gefrierfach
- Kühlschrank
- Mikrowelle
- Spülmaschine
- Toaster
- Vollständige Grundausstattung
- Wasserkocher

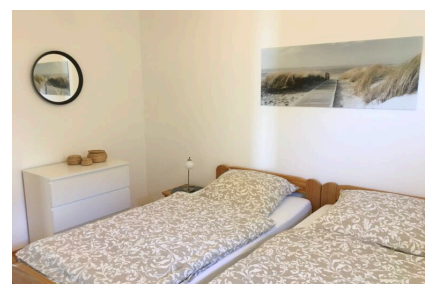
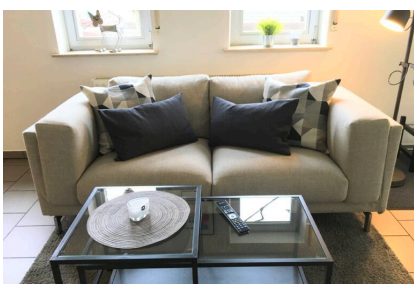
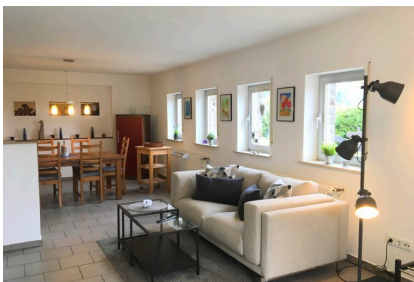
Service

- Bettwäsche und Handtücher
- Endreinigung
- Waschmaschine in der Wohnung

Wohnen und Schlafen

- Bad mit Badewanne und Dusche
- Schlafzimmer mit zwei Einzelbetten
- Wohnzimmer mit offener Küche, Sofa und TV

Weitere Objektbilder



ZEITQUARTIER EXPOSÉ

