

ZEITQUARTIER EXPOSÉ

Komfort Apartment – citynah und „grün“



In dieser gepflegten Wohnlage in Essen Bredeneby bietet die toll ausgestattete, große Wohnung direkt am Stadtwald alles, was man für einen „long-stay“ benötigt: Viel Platz, Komfort und einen großartigen Blick vom Balkon ins Grüne. Beide Schlafzimmer verfügen über ein komfortables Doppelbett, einen Schreibtisch und einen Kleiderschrank. Im Wohnzimmer steht eine komfortable Sitzcke zur Verfügung. Von hier aus gelangt man auch auf den großen Balkon mit einem weiten Blick ins Grüne. Das Sofa im Wohnzimmer verwandelt sich rasch in ein Schlafsofa, so dass bis zu sechs Personen übernachten können. Besonders gemütlich ist die große Wohnküche, die technisch perfekt ausgestattet ist (inkl. Spül- und Waschmaschine) und einen großen Esstisch mit Platz für bis zu 6 Personen hat. Eine Wohnung zum Wohlfühlen, wenn man zentral und doch ruhig leben möchte.

Lage und Umfeld

Die Wohnung liegt im beliebten Essener Stadtteil Bredeneby, mit kurzen Wegen in die Innenstadt/Rüttenscheid. Zur Messe, zum Hauptbahnhof oder nach Rüttenscheid gelangt man in 10-15 Minuten Fahrzeit. Dies gilt sowohl für die Fahrzeit mit dem eigenen Auto, als auch mit den öffentlichen Verkehrsmitteln. Die nächste Busstation liegt in unmittelbarer Nähe. Außerdem erreicht man alle zentralen Autobahnen des Ruhrgebietes nach kurzer Zeit. Öffentlich kann man direkt am Haus kostenlos und unproblematisch parken. Alle Geschäfte für die tägliche Versorgung liegen fußläufig in kurzer Reichweite. Eine hohe Aufenthaltsqualität bietet das Apartment für alle, die citynah und doch „grün“ leben wollen, da es unmittelbar an den Stadtwald grenzt.

Allgemein

- 1. Obergeschoss
- 2 Schlafzimmer
- Balkon
- Haustiere auf Anfrage
- Internet
- Küche mit KüchENZEILE
- Nichtraucher
- Öffentliche Parkmöglichkeiten

Anfrage

Telefon: +49 (0) 201 1789688

Telefax: +49 (0) 201 1789687

info@zeitquartier.de

www.zeitquartier.de

Objektnummer

E-111.4

Lage

45134 Essen

Preis

ab 1,700 € pro Monat

Personenzahl

4

Schlafzimmer

2

Größe

85 qm

Zimmeranzahl

3

Buchungszeitraum

ab 1 Monat

ZEITQUARTIER EXPOSÉ

- TV

Küche

- Backofen
- Ceranherd mit 4 Kochfeldern
- Esstisch
- Filterkaffeemaschine
- Gefrierfach
- Kühlschrank
- Mikrowelle
- Spülmaschine
- Toaster
- Vollständige Grundausstattung
- Wasserkocher

Service

- Bettwäsche und Handtücher
- Bügelbrett
- Bügeleisen
- Endreinigung inklusive
- Fön
- Reinigungsservice kostenpflichtig
- Schreibtisch
- Wäscheständer
- Waschmaschine in der Wohnung

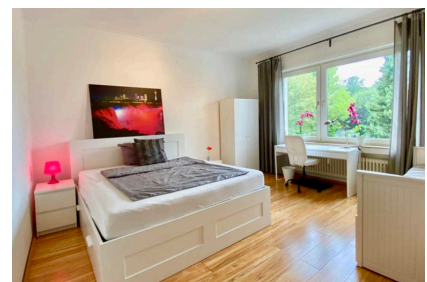
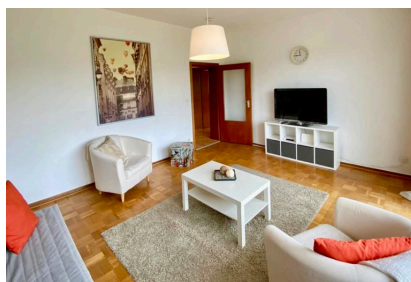
Wohnen und Schlafen

- Bad mit Badewanne und Duschorrüttung
- Schlafzimmer 1 mit Doppelbett
- Schlafzimmer 2 mit Doppelbett
- Wohnzimmer mit Schlafsofa, Sessel und TV

Auf Anfrage möglich

- Service
- Reinigungsservice kostenpflichtig
- Babybett
- Hochstuhl
- Persönliche Briefkästen

Weitere Objektbilder



ZEITQUARTIER EXPOSÉ

