

ZEITQUARTIER EXPOSÉ

Charmante, helle Altbauwohnung im Südviertel

Diese charmante Altbauwohnung bietet alles für ein urbanes Leben: Perfekte Lage im beliebten Szeneviertel von Essen, dem Südviertel, eine gute Ausstattung und schnelle Anbindung, ob mit dem PKW oder dem ÖPNV. Der offene Wohnbereich mit Parkettboden verfügt über ein gemütliches Sofa, welches sich mit wenigen Handgriffen in ein Schlafsofa verwandelt (1,40x2m), eine TV-Bank mit Smart-TV (Netflix) einen Esstisch für 3 Personen und eine rundum ausgestattete Küche, inklusive Waschmaschine. Im Schlafzimmer ist neben dem französischen Doppelbett (1,40 m x 2m) auch noch Platz für einen Schreibtisch. Ergänzt wird das Apartment durch ein helles Tageslicht-Duschbad.

Lage und Umfeld

Die gemütliche Altbauwohnung hat die perfekte Lage im Essener Südviertel. Das Szeneviertel bietet vielerlei Auswahl an Bars und guten Restaurants, das Isenbergviertel ist nur wenige Gehminuten entfernt. Der Supermarkt und die Straßenbahnhaltestelle sind in weniger als 5 Minuten fußläufig zu erreichen. Die Messe, der Grugapark, die Rü, sowie der Hauptbahnhof befinden sich ebenfalls im nahen Umfeld. Parken ist öffentlich kein Problem (bei längerfristiger Anmietung kann ein Stellplatz hinzugebucht werden). Alle Autobahnen des Ruhrgebiets sind in wenigen Minuten erreichbar.

Allgemein

- 2. Obergeschoss
- Haustiere erlaubt
- Internet
- Nichtraucher
- Öffentliche Parkmöglichkeiten
- Schlafzimmer
- TV
- Wohnzimmer mit integrierter Küchenzeile

Küche

- Backofen
- Ceranherd mit 4 Kochfeldern
- Gefrierfach
- Gefrierschrank
- Kapselkaffeemaschine
- Kühlschrank
- Mikrowelle
- Vollständige Grundausstattung
- Wasserkocher

Service

- Bettwäsche und Handtücher
- Duschgel / Shampoo / Handseife
- Endreinigung inklusive
- Fön
- Putzmittel
- Reinigungsservice kostenpflichtig
- Schlafsofa

Anfrage

Telefon: +49 (0) 201 1789688

Telefax: +49 (0) 201 1789687

info@zeitquartier.de

www.zeitquartier.de

Objektnummer

E-108

Lage

45130 Essen Essen

Preis

ab 1,500 € pro Monat

Personenzahl

3

Schlafzimmer

1

Größe

47 qm

Zimmeranzahl

2

Buchungszeitraum

ab 3 Tage

ZEITQUARTIER EXPOSÉ

- Schreibtisch
- Staubsauger
- Wäscheständer
- Waschmaschine in der Wohnung

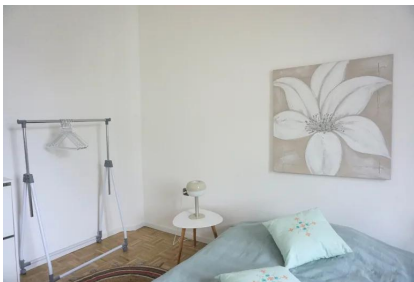
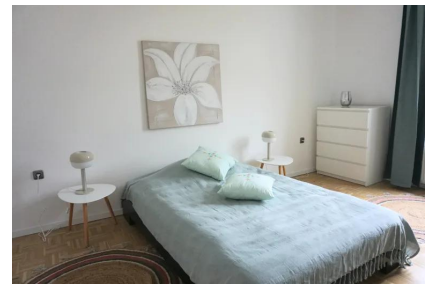
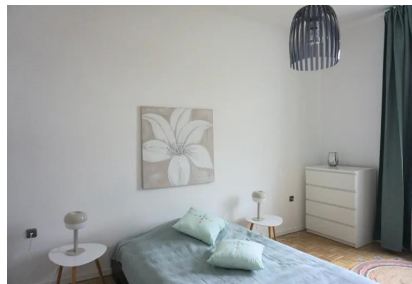
Wohnen und Schlafen

- Bad mit Dusche
- Schlafzimmer mit Doppelbett
- Wohnzimmer mit Kitchenette, Sofa, TV und Esstisch

Auf Anfrage möglich

- Stellplatz für's Auto
- Reinigungsservice
- Persönliche Briefkästen

Weitere Objektbilder



ZEITQUARTIER EXPOSÉ

