

# ZEITQUARTIER EXPOSÉ

Lichtdurchflutete DG-Wohnung an der Messe - mit Aufzug



Das gemütliche Apartment liegt direkt an der Messe. Es ist aufgeteilt in einen Wohnschlafraum, einen separaten Essbereich, eine Küche, ein weisses Duschbad und einen Flur. Der Wohnschlafraum ist mit 2 Betten ausgestattet, die je nach Bedarf zu einem Doppelbett verbunden werden oder einzeln gestellt werden können. Die Kitchenette verfügt über einen zwei Platten Herd und ist vollständig ausgestattet. Im Haus stehen eine Waschmaschine und ein Trockner zur kostenlosen Nutzung zur Verfügung. Das Apartment liegt im 4. OG und ist bequem mit einem Aufzug zu erreichen. Auf Wunsch kann ein Parkplatz angemietet werden.

## Lage und Umfeld

Das Apartment liegt zentral im beliebten Stadtteil Essen-Rüttenscheid. Im Umfeld gibt es zahlreiche Restaurants, Cafés und Bars. Zudem sind alle Geschäfte für den täglichen Bedarf fußläufig zu erreichen. Die Anbindung an den ÖPNV ist ausgezeichnet: In 300 Meter Entfernung befindet sich die zentrale U-Bahnanbindung. Die Messe liegt 150 m entfernt, die Entfernung zum Uniklinikum Essen beträgt 1200 m. Mit dem Auto erreicht man die Innenstadt und andere zentralen Ziele in Essen genauso wie die Autobahnen des Ruhrgebietes in wenigen Fahrminuten.

## Allgemein

- 4. Obergeschoss
- Haustiere nicht erlaubt
- Internet
- Küche mit Kitchenette
- Nichtraucher
- TV
- Wohnschlafraum

## Küche

- Ceranherd mit 2 Kochfeldern
- Esstisch
- Filterkaffeemaschine
- Gefrierfach
- Kühlschrank
- Toaster
- Vollständige Grundausstattung
- Wasserkocher

Anfrage

Telefon: +49 (0) 201 1789688

Telefax: +49 (0) 201 1789687

info@zeitquartier.de

www.zeitquartier.de

Objektnummer

E-151-21

Lage

45131 Essen

Preis

ab 1,100 € pro Monat

Personenzahl

2

Schlafzimmer

1

Größe

35 qm

Zimmeranzahl

1

Buchungszeitraum

ab 1 Monat

# ZEITQUARTIER EXPOSÉ

## Service

- Bettwäsche und Handtücher
- Bügelbrett
- Bügeleisen
- Persönliche Briefkästen
- Putzmittel
- Reinigungsservice
- Trockner im Haus
- Wäscheständer
- Waschmaschine im Haus

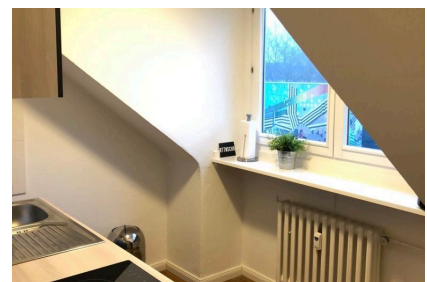
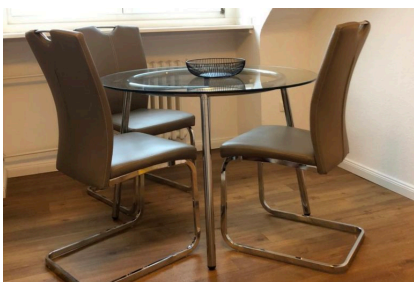
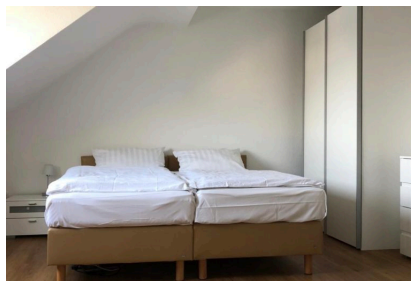
## Wohnen und Schlafen

- Bad mit Dusche
- Wohnschlafraum mit Twin Boxspring-Betten, Sofa und TV

## Auf Anfrage möglich

- Eigener Stellplatz kostenpflichtig
- Mikrowelle
- Kapselkaffeemaschine
- Babybett
- Hochstuhl
- Zustellbett
- Schreibtisch
- Fön

## Weitere Objektbilder



# ZEITQUARTIER EXPOSÉ

