

ZEITQUARTIER EXPOSÉ

Stilvolles Apartment mit traumhafter Terrasse



In diesem außergewöhnlichen Apartment können sich anspruchsvolle Gäste wohlfühlen. In großzügiger Raumaufteilung und geschmackvoller Einrichtung findet sich aller Komfort für einen längerfristigen Aufenthalt. Das Erdgeschoß Apartment hat ein separates Schlafzimmer mit einem Doppelbett. Im offenen Wohnbereich befindet sich noch ein Schrankbett (1,40 x 2,00), so dass bis zu vier Personen übernachten können. Die Küche verfügt über alle Geräte (inkl. Spülmaschine) und eine Grundausstattung für vier Personen. Ein gemütlicher Esstisch und eine Sofaecke runden das Bild ab. Außerdem gibt es neben dem großen Badezimmer mit Dusche und Badewanne noch ein Gäste-WC. Highlight ist aber unbedingt die ungewöhnlich große Terrasse mit Blick in den grünen, gepflegten Garten. Mit einem großen Essplatz, zusätzlichen Loungemöbeln und Liegestühlen und dem Profi-Grill wird die Terrasse im Sommer zum zweiten Wohnzimmer.

Lage und Umfeld

Das Apartment liegt zentral mitten im Ruhrgebiet in Mülheim in einer ruhigen Straße. Alle Einkaufsmöglichkeiten für den täglichen Bedarf befinden sich in fußläufiger Nähe. Mit öffentlichen Verkehrsmitteln erreicht man die Essener Innenstadt in ca. 20 Minuten – mit dem Auto fährt man von Mülheim nach Essen ca. 10 Minuten. Durch die nahegelegenen Autobahnen sind auch alle anderen Ziele des Ruhrgebiets innerhalb kürzester Zeit erreichbar. Parken ist an der Straße öffentlich und kostenfrei möglich.

Allgemein

- Erdgeschoss
- Gartenzugang
- Gäste-WC
- Haustiere auf Anfrage
- Internet
- Nichtraucher
- Öffentliche Parkmöglichkeiten
- Terrasse
- TV
- Wohnzimmer mit integrierter Küchenzeile

Küche

- Backofen

Anfrage

Telefon: +49 (0) 201 1789688

Telefax: +49 (0) 201 1789687

info@zeitquartier.de

www.zeitquartier.de

Objektnummer

MH-101.1

Lage

45473 Mülheim

Preis

ab 2,100 € pro Monat

Personenzahl

4

Schlafzimmer

1

Größe

80 qm

Zimmeranzahl

2

Buchungszeitraum

ab 3 Tage

ZEITQUARTIER EXPOSÉ

- Ceranherd mit 4 Kochfeldern
- Esstisch
- Filterkaffeemaschine
- Gefrierfach
- Kaffeepadmaschine
- Kapselkaffeemaschine
- Kühlschrank
- Mikrowelle
- Spülmaschine
- Toaster
- Vollständige Grundausstattung
- Wasserkocher

Service

- Bettwäsche und Handtücher
- Bügelbrett
- Bügeleisen
- Endreinigung inklusive
- Persönliche Briefkästen
- Reinigungsservice
- Trockner im Haus
- Wäscheständer
- Waschmaschine im Haus

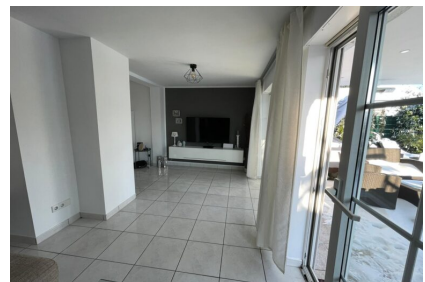
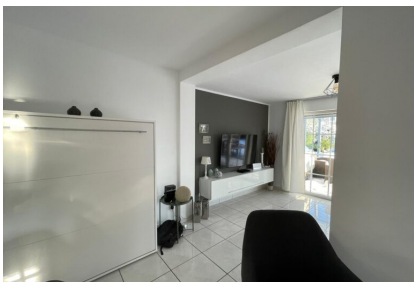
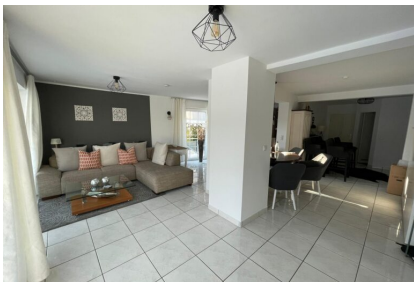
Wohnen und Schlafen

- Bad mit Badewanne und Dusche
- Schlafzimmer mit Doppelbett
- Wohnzimmer mit Küchenbereich, Sofa, Sessel und Esstisch

Auf Anfrage möglich

- Babybett
- Hochstuhl
- Zustellbett

Weitere Objektbilder



ZEITQUARTIER EXPOSÉ

