

ZEITQUARTIER EXPOSÉ

Grosszügiges Apartment mit viel Licht und 3 Schlafzimmern



Das großzügige, helle 4-Zimmer-Apartment liegt im Erdgeschoss und verfügt über eine Wohnfläche von 120 m². In bester Lage mitten im beliebten Stadtteil Rüttenscheid (messenah, in Kliniknähe) überzeugt die Wohnung mit 3 Schlafzimmern mit einem komfortablen Platzangebot und ist damit wie geschaffen für mehrere Reisende oder Familien. Zwei der Schlafzimmer sind mit 2 Boxspringbetten ausgestattet, die je nach Bedarf zu einem Doppelbett verbunden oder einzeln gestellt werden können. Das dritte Schlafzimmer ist mit einem Boxspringbett in der Breite von 120 cm ausgestattet. Im Wohnzimmer erwartet unsere Gäste eine grosszügige Sofalandschaft und ein Esstisch mit 6 Sitzplätzen. Die Küche verfügt über eine Geschirrspülmaschine und ist mit einer neuen Küchenzeile sehr gut ausgestattet. Ein modernes Duschbad mit Tageslicht überzeugt ebenso wie der angebotene regelmäßige Reinigungsservice. Hohe Aufenthaltsqualität auch und gerade für „long-stay“-Gäste ist also garantiert.

Lage und Umfeld

Das Apartment liegt zentral im beliebten Stadtteil Essen-Rüttenscheid. Im Umfeld gibt es zahlreiche Restaurants, Cafés und Bars. Zudem sind alle Geschäfte für den täglichen Bedarf fußläufig zu erreichen. Die Anbindung an den ÖPNV ist ausgezeichnet: In 300 Meter Entfernung befindet sich die zentrale U-Bahnanbindung. Die Messe liegt 300 m entfernt, die Entfernung zum Uniklinikum Essen beträgt 1200 m. Mit dem Auto erreicht man die Innenstadt und andere zentralen Ziele in Essen genauso wie die Autobahnen des Ruhrgebietes in wenigen Fahrminuten.

Allgemein

- 3 Schlafzimmer
- Erdgeschoss
- Haustiere nicht erlaubt
- Internet
- Küche mit Küchenzeile
- Nichtraucher
- TV

Küche

- Backofen
- Ceranherd mit 4 Kochfeldern

Anfrage

Telefon: +49 (0) 201 1789688

Telefax: +49 (0) 201 1789687

info@zeitquartier.de

www.zeitquartier.de

Objektnummer

E-151-32

Lage

45131

Preis

ab 2,700 € pro Monat

Personenzahl

5

Schlafzimmer

3

Größe

120 qm

Zimmeranzahl

4

Buchungszeitraum

ab 3 Tagen

ZEITQUARTIER EXPOSÉ

- Esstisch
- Gefrierfach
- Kapselkaffeemaschine
- Kühlschrank
- Mikrowelle
- Spülmaschine
- Toaster
- Vollständige Grundausstattung
- Wasserkocher

Service

- Bettwäsche und Handtücher
- Bügelbrett
- Bügeleisen
- Endreinigung kostenpflichtig
- Persönliche Briefkästen
- Putzmittel
- Reinigungsservice
- Trockner im Haus
- Wäscheständer
- Waschmaschine im Haus

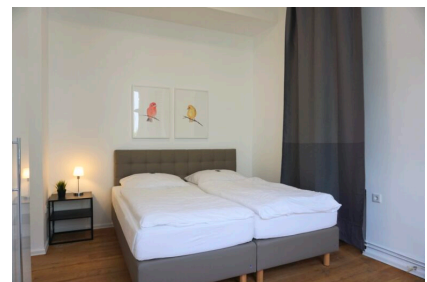
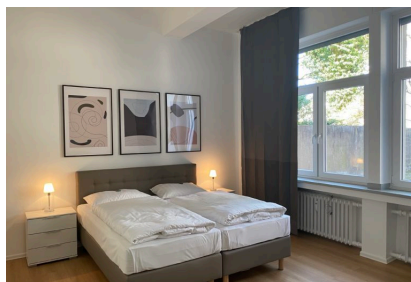
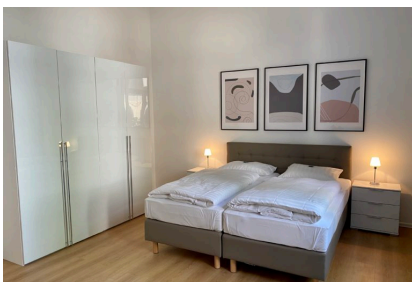
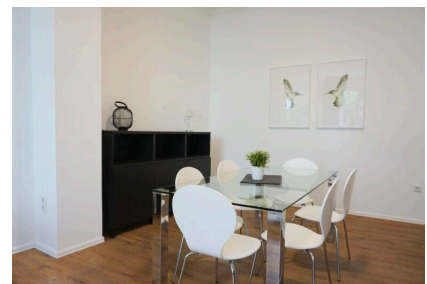
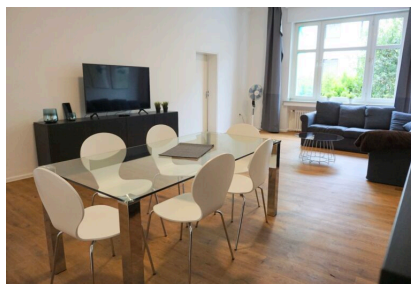
Wohnen und Schlafen

- Bad mit Dusche
- Schlafzimmer 1 mit Twin-Boxspringbetten
- Schlafzimmer 2 mit Twin-Boxspringbetten
- Schlafzimmer 3 mit Einzel-Boxspringbett
- Wohnzimmer mit Sofa, Esstisch und TV

Auf Anfrage möglich

- Stellplatz für's Auto
- Filterkaffeemaschine
- Babybett
- Hochstuhl
- Zustellbett
- Schreibtisch
- Fön

Weitere Objektbilder



ZEITQUARTIER EXPOSÉ

