

ZEITQUARTIER EXPOSÉ

Design Studio in Innenstadtlage



Dieses tolle erst kürzlich renovierte Studio überzeugt durch hochwertige und stilvoll arrangierte Möblierung und einen großen Flatscreen-TV mit Kabelanschluss. Der Wohnbereich wird abends zum Schlafbereich umfunktioniert. Der hochwertige Wandschrank verfügt über zwei elektrisch ausfahrbare Belitec-Betten in komfortablen Maßen (1m x 2m). So kann das Apartment wahlweise optimal je nach Belegung durch ein oder zwei Personen genutzt werden. Eine kleine Sitzgruppe sowie ein Essbereich (Tresen mit zwei Barhockern) runden den Wohn-/Schlafbereich ab. Die hochmoderne Küche ist mit allen Geräten einschließlich einer Spülmaschine ausgestattet. Alle notwendigen Utensilien, die zum Kochen benötigt werden, sind ebenfalls vorhanden. Im Dezember 2019 wurden das Fenster ausgetauscht, so dass nun höchster Lärm- und Schallschutz gewährleistet ist.

Lage und Umfeld

Das Apartment liegt zentral im beliebten Essener Südviertel/Rüttenscheid. Vom professionell geführten Boardinghaus erreichen Sie im Umfeld zahlreiche Restaurants und Einkaufsmöglichkeiten. Der Hauptbahnhof ist in ca. 10 Minuten zu Fuß erreichbar. Bus- und Straßenbahnhaltestellen sind nur wenige Gehminuten entfernt. Zu Fuß oder mit dem Pkw erreicht man auch (ca. 2 km entfernt) zahlreiche andere zentrale Ziele in Essen, wie die Messe oder das Klinikum in kürzester Zeit. Öffentliche Parkplätze in der Umgebung.

Allgemein

- Haustiere nicht erlaubt
- Hochparterre
- Internet
- Nichtraucher
- Öffentliche Parkmöglichkeiten
- TV
- Wohnschlafraum

Küche

- Backofen
- Ceranherd mit 2 Kochfeldern
- Filterkaffeemaschine
- Gefrierfach
- Kühlschrank

Anfrage

Telefon: +49 (0) 201 1789688

Telefax: +49 (0) 201 1789687

info@zeitquartier.de

www.zeitquartier.de

Objektnummer

E-115.0

Lage

45128 Essen

Preis

ab 1,150 € pro Monat

Personenzahl

2

Schlafzimmer

1

Größe

32 qm

Zimmeranzahl

1

Buchungszeitraum

ab 3 Tage

ZEITQUARTIER EXPOSÉ

- Mikrowelle
- Spülmaschine
- Toaster
- Vollständige Grundausstattung
- Wasserkocher

Service

- Bettwäsche und Handtücher
- Endreinigung inklusive
- Persönliche Briefkästen
- Reinigungsservice
- Waschmaschine im Haus

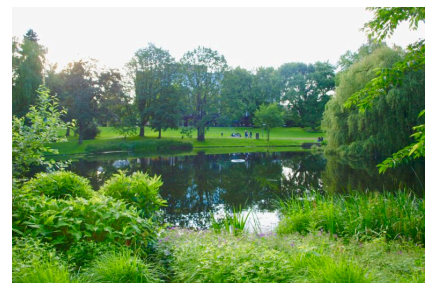
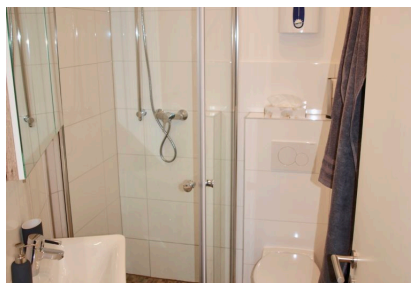
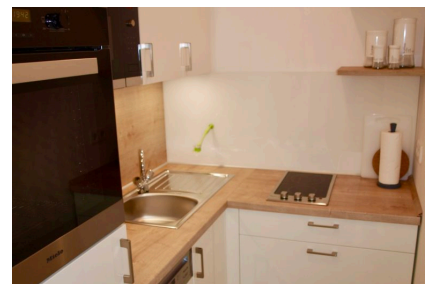
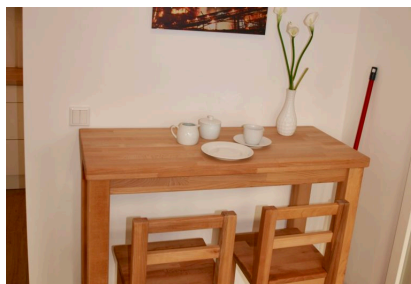
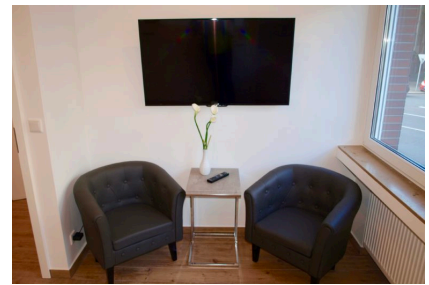
Wohnen und Schlafen

- Bad mit Dusche
- Schlafzimmer mit Doppelbett und TV

Auf Anfrage möglich

- Wäscheständer
- Bügelbrett
- Bügeleisen

Weitere Objektbilder



ZEITQUARTIER EXPOSÉ

