

# ZEITQUARTIER EXPOSÉ

Modernes, chices DG-Studio in Bestlage



Dieses Apartment bietet durchdachten Wohnkomfort, ansprechende, moderne Möblierung und beste Ausstattung mitten in Rüttenscheid. Im großzügigen, hellen Wohnschlafraum findet sich ein bequemes, hochwertiges Doppelbett, ein Essplatz für 4 Personen und ein Sofa, das sich problemlos in eine gemütliche Schlafcouch verwandeln lässt. So bietet das DG-Studio Platz für bis zu vier Personen. Die moderne Küche weist allen technischen Komfort inklusive Spül- und Waschmaschine auf und verfügt selbstverständlich über eine vollständige Grundausstattung. Ein regelmäßiger Reinigungsservice rundet das Bild ab.

## Lage und Umfeld

Das Apartment liegt zentral im beliebten Essener Südviertel/Rüttenscheid, direkt am Essener Stadtgarten. Vom professionell geführten Boardinghaus erreichen Sie im Umfeld zahlreiche Restaurants und Einkaufsmöglichkeiten. Der Hauptbahnhof ist in ca. 10 Minuten zu Fuß erreichbar. Bus- und Straßenbahnhaltestellen sind nur wenige Gehminuten entfernt. Zu Fuß oder mit dem Pkw erreicht man auch (ca. 2 km entfernt) zahlreiche andere zentrale Ziele in Essen, wie die Messe oder das Klinikum in kürzester Zeit. Öffentliche Parkplätze in der Umgebung.

## Allgemein

- 3. Obergeschoss
- Haustiere nicht erlaubt
- Internet
- Küche mit KüchENZEILE
- Nichtraucher
- Öffentliche Parkmöglichkeiten
- TV
- Wohnschlafraum

## Küche

- Backofen
- Ceranherd mit 4 Kochfeldern
- Filterkaffeemaschine
- Gefrierfach
- Kühlschrank
- Mikrowelle
- Spülmaschine
- Toaster

Anfrage

Telefon: +49 (0) 201 1789688

Telefax: +49 (0) 201 1789687

info@zeitquartier.de

www.zeitquartier.de

Objektnummer

E-115.3

Lage

45128

Preis

ab 1,350 € pro Monat

Personenzahl

2

Schlafzimmer

1

Größe

45 qm

Zimmeranzahl

1

Buchungszeitraum

ab 3 Tage

# ZEITQUARTIER EXPOSÉ

- Vollständige Grundausstattung
- Wasserkocher

## Service

- Bettwäsche und Handtücher
- Endreinigung inklusive
- Fön
- Persönliche Briefkästen
- Reinigungsservice
- Waschmaschine in der Wohnung

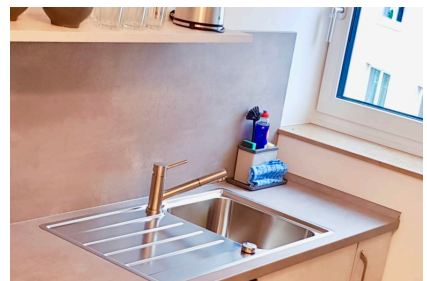
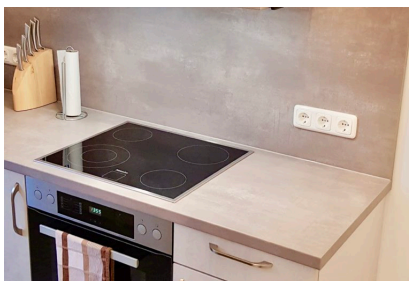
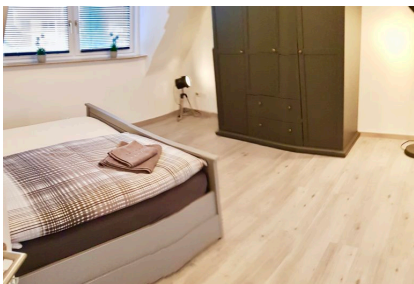
## Wohnen und Schlafen

- Bad mit Dusche
- Wohnschlafraum mit Doppelbett, Schlafsofa und TV

## Auf Anfrage möglich

- Wäscheständer
- Bügelbrett
- Bügeleisen

## Weitere Objektbilder



# ZEITQUARTIER EXPOSÉ

