

# ZEITQUARTIER EXPOSÉ

Wundervoll: Exklusives Apartment in Rüttenscheid



In diesem wunderschönen und professionell geführten Apartment wurde bei der Ausstattung alles richtig gemacht. Unsere Gäste können sich auf zwei Schlafzimmer mit komfortablen Boxspringbetten im Hotelstandard (je nach Bedarf als Einzel- oder Doppelbetten zu nutzen) und ein modernes, sehr hochwertig eingerichtetes Wohnzimmer mit offener Küche freuen. Im Wohnzimmer steht zudem ein Schlafsofa mit sehr gutem Schlafkomfort zur Verfügung. Die offene Küche entspricht der neuesten technischen Ausstattung und gefällt durch Ihre moderne Optik. Durchgängig verlegter Designboden, ein ruhig gelegener Balkon, ein Parkplatz im Innenhof und die Top-Lage mitten im beliebten Rüttenscheid sind weitere Pluspunkte. Ein Premium Apartment, das sicher gleichermaßen an Geschäftsleute und Familien richtet, für die Komfort und Service entscheidend sind.

## Lage und Umfeld

Das Apartment liegt zentral im beliebten Stadtteil Essen-Rüttenscheid. Im Umfeld gibt es zahlreiche Restaurants, Cafés und Bars. Zudem sind alle Geschäfte für den täglichen Bedarf fußläufig zu erreichen. Die Anbindung an den ÖPNV ist ausgezeichnet: In 300 Meter Entfernung befindet sich die zentrale U-Bahnanbindung. Die Messe liegt 400 m entfernt, ist also fußläufig in 5 Minuten zu erreichen. Die Entfernung zum Uniklinikum Essen beträgt 1,5 km. Mit dem Auto erreicht man die Innenstadt und andere zentralen Ziele in Essen genauso wie die Autobahnen des Ruhrgebietes in wenigen Fahrminuten. Die Anbindung an den ÖPNV ist sehr gut.

## Allgemein

- 2 Schlafzimmer
- 2. Obergeschoss
- Balkon
- Haustiere auf Anfrage
- Internet
- Nichtraucher
- Wohnzimmer mit offener Küche

## Küche

- Backofen
- Ceranherd mit 4 Kochfeldern
- Esstisch

Anfrage

Telefon: +49 (0) 201 1789688

Telefax: +49 (0) 201 1789687

info@zeitquartier.de

www.zeitquartier.de

Objektnummer

E-151-52

Lage

45131 Essen

Preis

ab 2,300 € pro Monat

Personenzahl

4

Schlafzimmer

2

Größe

70 qm

Zimmeranzahl

3

Buchungszeitraum

Ab 1 Monat

# ZEITQUARTIER EXPOSÉ

- Gefrierfach
- Kapselkaffeemaschine
- Kühlschrank
- Toaster
- Vollständige Grundausstattung
- Wasserkocher

## Service

- Bettwäsche und Handtücher
- Bügelbrett
- Bügeleisen
- Endreinigung kostenpflichtig
- Persönliche Briefkästen
- Putzmittel
- Reinigungsservice
- Trockner im Haus
- Wäscheständer
- Waschmaschine im Haus

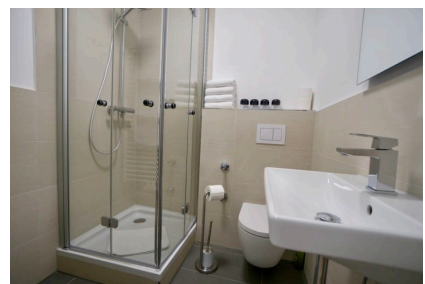
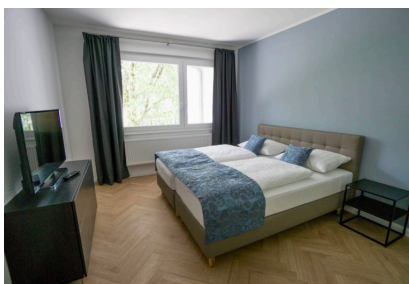
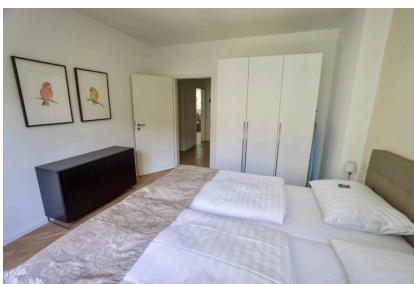
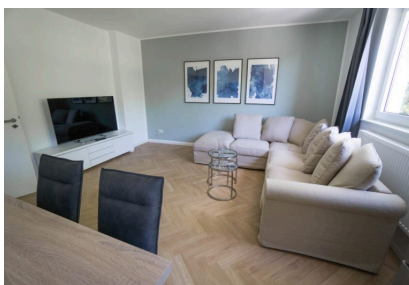
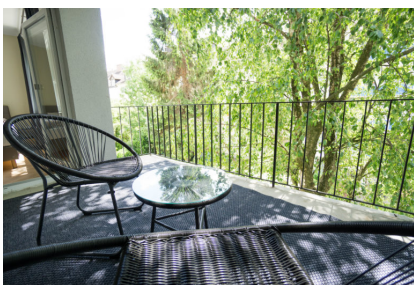
## Wohnen und Schlafen

- Bad mit Dusche
- Schlafzimmer 1 mit Twin Boxspring-Betten und TV
- Schlafzimmer 2 mit Twin-Boxspringbetten
- Wohnzimmer mit offener Küche, Schlafsofa und TV

## Auf Anfrage möglich

- Stellplatz für's Auto
- Kamin
- Filterkaffeemaschine
- Babybett
- Hochstuhl
- Zustellbett
- Schreibtisch
- Fön

## Weitere Objektbilder



# ZEITQUARTIER EXPOSÉ

