

# ZEITQUARTIER EXPOSÉ

## Apartment mit Flair und viel Platz



Die modern und hochwertig möblierte Wohnung befindet sich im 1. OG eines sanierten Altbaus und mit Gartenblick. Das hochwertig eingerichtete Apartment überzeugt durch Großzügigkeit, viel Licht und gelungene Aufteilung. Ein besonderes Raumgefühl entsteht durch helle, warme Farben, offene Durchgänge und große Fenster. Zur Aufteilung: Die Wohnung bietet ein Wohnzimmer mit Erker und einem gemütlichen modernen Sofa mit TV (Flatscreen)- Bereich. Durch die Diele gelangt man in den Schlafraum mit Doppelbett (1,80 m x 2 m), geräumigen Kleiderschrank und einem Schreibtisch. Das angrenzende Duschbad ist hell gefliest und erst kürzlich wurden WC und Duschkabine erneuert. Der großzügige Essplatz, eine perfekt ausgestattete Küchenzeile und der kleine Wintergarten (Loggia) geben der Wohnküche ein behagliches Ambiente. Die geschlossene Loggia kann wie ein Balkon genutzt werden. Auch von außen gefällt das Haus mit stilvoller Stuckfassade, das Teil eines modernisierten und sanierten Altbau-Ensembles ist. Ein separater Abstellraum, sowie ein Kellerraum komplettieren dieses Angebot. Eine perfekte Wohnung für ein bis zwei Personen, die insbesondere bei einem längerfristigen Aufenthalt keinen Komfort vermissen möchten.

### Lage und Umfeld

Die Wohnung liegt in einer ruhigen Seitenstraße mit Grünanlage am Park in Essen-Steele. Kostenlose öffentliche Parkmöglichkeiten sind problemlos zu finden. Trotz der ruhigen Lage ist die Wohnung perfekt angebunden. Mit einer direkten Busverbindung (vor der Haustür) oder der S-Bahn(ca. 10 Minuten Fußweg) ist man in ca. 10-15 Minuten in der Essener Innenstadt. Auch mit dem Auto beträgt die Fahrzeit ca. 10 -15 Minuten. Durch die gute Anbindung an die A40 und A52 erreicht man auch alle zentralen Ziele im Ruhrgebiet innerhalb kürzester Zeit. Geschäfte des täglichen Bedarfs sind in unmittelbarer Nähe; in ca. 10 Minuten Fußweg erreicht man auch die Fußgängerzone von Essen Steele mit zahlreichen Geschäften, Shops und Restaurants.

### Allgemein

- 1. Obergeschoss
- Haustiere auf Anfrage

Anfrage

Telefon: +49 (0) 201 1789688

Telefax: +49 (0) 201 1789687

info@zeitquartier.de

www.zeitquartier.de

Objektnummer

E-159

Lage

45276 Essen

Preis

ab 1,100 € pro Monat

Personenzahl

2

Schlafzimmer

1

Größe

60 qm

Zimmeranzahl

2

Buchungszeitraum

ab 1 Monat

# ZEITQUARTIER EXPOSÉ

- Internet
- Küche mit Küchenzeile
- Nichtraucher
- Öffentliche Parkmöglichkeiten
- Schlafzimmer
- TV

## Küche

- Backofen
- Ceranherd mit 4 Kochfeldern
- Esstisch
- Filterkaffeemaschine
- Gefrierfach
- Kapselkaffeemaschine
- Kühlschrank
- Mikrowelle
- Spülmaschine
- Toaster
- Vollständige Grundausstattung
- Wasserkocher

## Service

- Bettwäsche und Handtücher
- Bügelbrett
- Bügeleisen
- Endreinigung inklusive
- Fön
- Putzmittel
- Schreibtisch
- Trockner im Haus
- Wäscheständer
- Waschmaschine im Haus

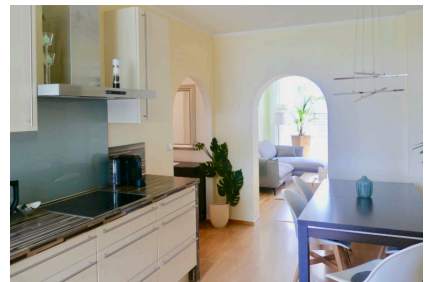
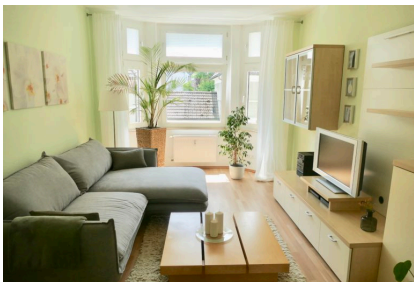
## Wohnen und Schlafen

- Bad mit Dusche
- Schlafzimmer mit Doppelbett
- Wohnzimmer mit Sofa und TV

## Auf Anfrage möglich

- Service
- Babybett
- Hochstuhl
- Persönliche Briefkästen

## Weitere Objektbilder



# ZEITQUARTIER EXPOSÉ

