

# ZEITQUARTIER EXPOSÉ

## XXL-Apartment für 5 Personen



Hier finden alle Platz – auf mehr als 100qm stehen 3 Schlafzimmer, eine Wohnküche und ein großes Wohnzimmer zur Verfügung. Die Schlafzimmer sind für unterschiedliche Bedürfnisse ausgerichtet. Im ersten Schlafzimmer steht ein Doppelbett (1,80m x 2m), im zweiten Schlafzimmer ein Queensizebett (1,40m x 2,00m) und im dritten Schlafzimmer ein Einzelbett (0,90m x 2,00m) zur Verfügung. Die große Wohnküche bietet einen gemütlichen Essplatz und überzeugt durch technische Ausstattung (inkl. Spülmaschine). Zur Aufenthaltsqualität trägt auch das große Badezimmer und das separate Gäste WC bei.

### Lage und Umfeld

Dieses Apartment befindet sich in einem schön modernisierten Jugendstil-Haus am Rande des beliebten Stadtteils Essen-Steele, der Ihnen neben Geschäften des täglichen Bedarfs, internationaler Gastronomie, Historie und Kultur auch das Ruhrufer als fußläufiges Naherholungsziel bietet. Der Grüngürtel rund um das Isinger Feld ist in fünf Minuten zu erreichen. Während Autofahrer die kurzen Wege zur A40 und A52 schätzen, bietet Steele die optimale Drehscheibe zur Nutzung des öffentlichen Nahverkehrs in die Richtungen Essen-Stadtmitte, Oberhausen, Duisburg, Gelsenkirchen, Bochum und Dortmund. Parken öffentlich in der Straße unproblematisch möglich. Mit öffentlichen Verkehrsmitteln erreicht man zudem in kürzester Zeit den Hauptbahnhof und andere zentrale Ziele innerhalb Essens. Alle Geschäfte des täglichen Bedarfs, Shops und ein gutes gastronomisches Angebot sind zudem fußläufig erreichbar. Highlight im Sommer: die überdachte Terrasse in einem großzügigen, naturbelassenen Garten steht allen Gästen zur Verfügung.

### Allgemein

- 3 Schlafzimmer
- 3. Obergeschoss
- Gartenzugang
- Gäste-WC
- Haustiere nicht erlaubt
- Küche mit Küchenseite
- Nichtraucher
- Öffentliche Parkmöglichkeiten

Anfrage

Telefon: +49 (0) 201 1789688

Telefax: +49 (0) 201 1789687

info@zeitquartier.de

www.zeitquartier.de

Objektnummer

E-109.5

Lage

45276 Essen

Preis

ab 1,200 € pro Monat

Personenzahl

5

Schlafzimmer

3

Größe

110 qm

Zimmeranzahl

4

Buchungszeitraum

Ab 3 Tage

# ZEITQUARTIER EXPOSÉ

- TV

## Küche

- Backofen
- Esstisch
- Filterkaffeemaschine
- Gefrierfach
- Herd mit 4 Platten
- Kühlschrank
- Mikrowelle
- Spülmaschine
- Vollständige Grundausstattung
- Wasserkocher

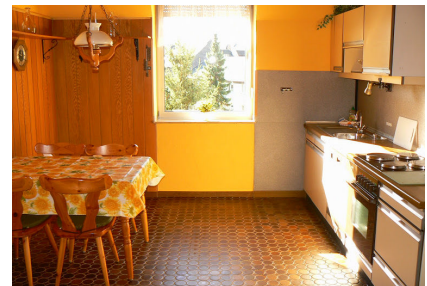
## Service

- Bettwäsche und Handtücher
- Bügelbrett
- Bügeleisen
- Endreinigung
- Wäscheständer
- Waschmaschine im Haus

## Wohnen und Schlafen

- Bad mit Badewanne und Duschvorrichtung
- Schlafzimmer 1 mit Doppelbett
- Schlafzimmer 2 mit Einzelbett
- Schlafzimmer mit Doppelbett
- Wohnzimmer mit Sofas, Sessel und TV

## Weitere Objektbilder



# ZEITQUARTIER EXPOSÉ

