

ZEITQUARTIER EXPOSÉ

Lichtdurchflutetes DG-Studio in Bestlage



Das gemütliche Apartment ist aufgeteilt in einen Wohnschlafraum, eine Küche, ein grosszügiges Duschbad und einen Flur. Der Wohnschlafraum ist mit 2 Betten ausgestattet, die je nach Bedarf zu einem Doppelbett verbunden werden oder einzeln gestellt werden können. Die Küche ist vollständig ausgestattet. Der Wohnschlafraum und der Flurbereich ist mit hochwertigem Designboden ausgestattet und modern und komfortabel eingerichtet. Im Haus stehen eine Waschmaschine und ein Trockner zur kostenlosen Nutzung zur Verfügung.

Lage und Umfeld

Das Apartment liegt zentral im beliebten Stadtteil Essen-Rüttenscheid. Im Umfeld gibt es zahlreiche Restaurants, Cafés und Bars. Zudem sind alle Geschäfte für den täglichen Bedarf fußläufig zu erreichen. Die Anbindung an den ÖPNV ist ausgezeichnet: In 300 Meter Entfernung befindet sich die zentrale U-Bahnanbindung. Die Messe liegt 700 m entfernt, ist also fußläufig in 10 Minuten zu erreichen. Die Entfernung zum Uniklinikum Essen beträgt 1500 m. Mit dem Auto erreicht man die Innenstadt und andere zentralen Ziele in Essen genauso wie die Autobahnen des Ruhrgebietes in wenigen Fahrminuten.

Allgemein

- 4. Obergeschoss
- Haustiere nicht erlaubt
- Internet
- Küche mit Küchenzeile
- Nichtraucher
- Wohnschlafraum

Küche

- Backofen
- Ceranherd mit 4 Kochfeldern
- Esstisch
- Gefrierfach
- Kapselkaffeemaschine
- Kühlschrank
- Toaster
- Vollständige Grundausstattung
- Wasserkocher

Anfrage

Telefon: +49 (0) 201 1789688

Telefax: +49 (0) 201 1789687

info@zeitquartier.de

www.zeitquartier.de

Objektnummer

E-151-11

Lage

45130 Essen

Preis

ab 950 € pro Monat

Personenzahl

2

Schlafzimmer

1

Größe

35 qm

Zimmeranzahl

1

Buchungszeitraum

ab 1 Monat

ZEITQUARTIER EXPOSÉ

Service

- Bettwäsche und Handtücher
- Bügelbrett
- Bügeleisen
- Persönliche Briefkästen
- Putzmittel
- Reinigungsservice
- Trockner im Haus
- Wäscheständer
- Waschmaschine im Haus

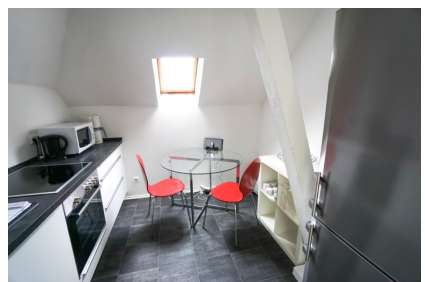
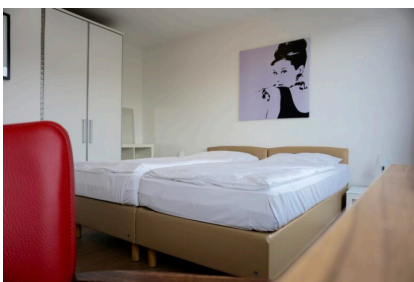
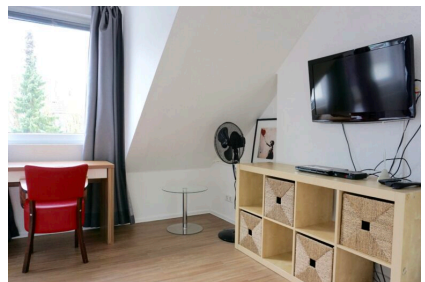
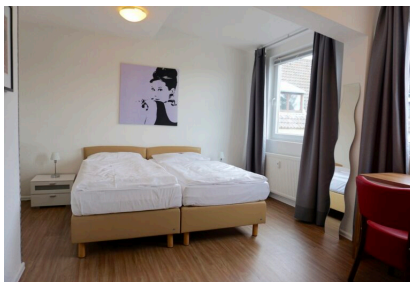
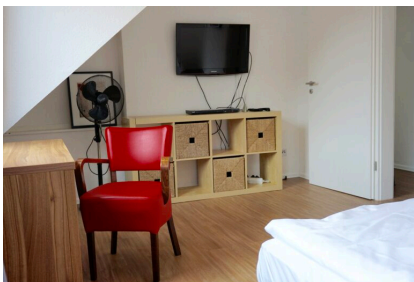
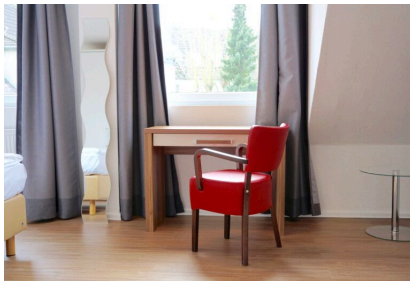
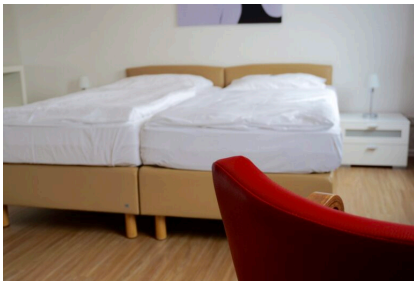
Wohnen und Schlafen

- Bad mit Dusche
- Wohnschlafraum mit zwei Einzelbetten, TV und Schreibtisch

Auf Anfrage möglich

- Stellplatz für's Auto
- Mikrowelle
- Filterkaffeemaschine
- Babybett
- Hochstuhl
- Zustellbett
- Schreibtisch
- Fön

Weitere Objektbilder



ZEITQUARTIER EXPOSÉ

