

ZEITQUARTIER EXPOSÉ

Modernes City-Life mit Balkon



Loft-Feeling unterm Dach verspricht dieses großzügige und gemütliche Apartment, das auf 75 qm ausreichend Platz bietet. Der offene Wohnbereich lädt mit einer XL-Sofa-Landschaft zum Relaxen ein. Bei Bedarf ist es möglich ein Zustellbett im Wohnzimmer zu platzieren um einen weiteren Schlafplatz zu schaffen. Vom Wohnzimmer aus gelangt man auf den kleinen Balkon, auf dem man im Sommer Ruhe und Ausblick genießen kann. Ein Arbeitsplatz steht ebenfalls im Wohnzimmer zur Verfügung. Das Schlafzimmer wurde frisch renoviert und überzeugt nun mit einem gemütlichen und modernen Doppelbett (1,60 m x 2m). In der neuen Küche fehlt es an nichts: Alle technischen Geräte (inkl. Spülmaschine) und eine vollständige Grundausstattung sind ebenso vorhanden wie ein Esstisch. Ein gepflegtes Bad rundet das Angebot ab. Perfekt geeignet – auch für einen Langzeitaufenthalt.

Lage und Umfeld

Die charmante Wohnung liegt in einer ruhigen Anwohnerstrasse nahe der Steeler Innenstadt. Nach nur 400 Metern Fußweg erreicht man alle Geschäfte, Shops und Restaurants des Stadtteils. Die nächste Bushaltestelle ist nur 1 Minute entfernt und nach wenigen Gehminuten gelangt man mit S-Bahn und/oder Straßenbahn in die Essener Innenstadt. Der Hauptbahnhof ist nur eine Station entfernt. Auch mit dem Auto ist die Essener Innenstadt in nur wenigen Fahrminuten zu erreichen. Auch die zentralen Autobahnen des Ruhrgebiets liegen unweit dieser charmanten Wohnung.

Allgemein

- 2. Obergeschoss
- Balkon
- Haustiere auf Anfrage
- Internet
- Küche mit Küchenseite
- Öffentliche Parkmöglichkeiten
- Schlafzimmer
- TV

Küche

- Backofen
- Ceranherd mit 4 Kochfeldern
- Esstisch

Anfrage

Telefon: +49 (0) 201 1789688

Telefax: +49 (0) 201 1789687

info@zeitquartier.de

www.zeitquartier.de

Objektnummer

E-161.2

Lage

45276

Preis

ab 1,550 € pro Monat

Personenzahl

3

Schlafzimmer

1

Größe

75 qm

Zimmeranzahl

2

Buchungszeitraum

ab 1 Monat

ZEITQUARTIER EXPOSÉ

- Filterkaffeemaschine
- Gefrierfach
- Kühlschrank
- Spülmaschine
- Toaster
- Vollständige Grundausstattung
- Wasserkocher

Service

- Bettwäsche und Handtücher
- Bügelbrett
- Bügeleisen
- Endreinigung inklusive
- Wäscheständer
- Waschmaschine im Haus

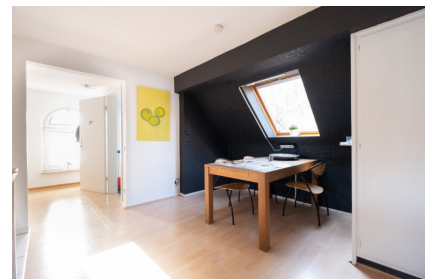
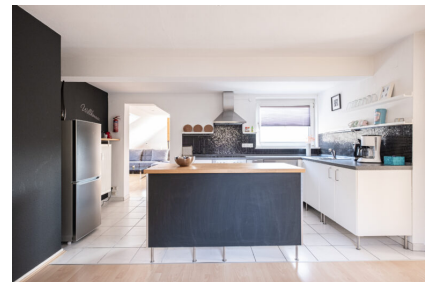
Wohnen und Schlafen

- Bad mit Badewanne und Duschorrüttung
- Schlafzimmer mit Doppelbett
- Wohnzimmer mit Sofa und TV

Auf Anfrage möglich

- Reinigungsservice kostenpflichtig
- Trockner im Haus
- Babybett
- Hochstuhl
- Persönliche Briefkästen

Weitere Objektbilder



ZEITQUARTIER EXPOSÉ

