

ZEITQUARTIER EXPOSÉ

Smartes Wohnen in Essen Kettwig



Dieses helle und neu möblierte Apartment im schönen Essener Süden richtet sich an Gäste, die für einen längeren Aufenthalt eine Wohnung mit einem überzeugenden Preis-Leistungsverhältnis suchen. Die charmante 2-Zimmer-Wohnung ist für eine Person geeignet und überzeugt durch gute Raumaufteilung. Im Wohnzimmer steht zum Arbeiten ein Schreibtisch zur Verfügung und ein gemütliches Sofa und TV laden zur Entspannung ein. Das separate Schlafzimmer bietet ein komfortables Doppelbett (1,40 m x 2 m) und ausreichend Stauraum im Kleiderschrank. Ein neues und modernes Duschbad mit Tageslicht und eine vollständig ausgestattete Küche inklusive Spülmaschine und einem Essplatz für vier Personen runden das Bild ab und garantieren eine hohe Aufenthaltsqualität in einer denkmalgeschützten Siedlung.

Lage und Umfeld

Das Apartment liegt im schönen und beliebten Stadtteil Kettwig im Essener Süden, zwischen Mülheim an der Ruhr und dem Baldeneysee. Die ruhige und grüne Umgebung ist ideal für Freizeit- und Sportaktivität und bietet einen hohen Erholungsfaktor. Der nahe gelegene historische Ortskern bietet alle Geschäfte des täglichen Bedarfs und ist innerhalb weniger Gehminuten erreichbar. Der öffentliche Nahverkehr Richtung Essen-Rüttenscheid ist fußläufig in fünf Minuten zu erreichen. Von dort erreichen Sie die Messe/Gruga zu Fuß oder nutzen eine weitere Anbindung, um im Minutentakt den Essener Hbf bzw. die Essener Innenstadt zu erreichen. Auch der S-Bahnhof Essen Kettwig bietet Ihnen eine bequeme Verbindung nach Düsseldorf und Köln sowie zum Essener Hbf. Mit dem Auto erreichen Sie Ihre Ziele in alle Richtungen in wenigen Fahrminuten, wie z.B. die Messe Essen in ca. 15 Fahrminuten, Innenstadt in 20 Fahrminuten und den Düsseldorfer Flughafen sowie das Düsseldorfer Messegelände in ca. 25 Fahrminuten. Parken ist öffentlich und kostenlos unproblematisch in der ruhigen Anliegerstraße möglich.

Allgemein

- 1. Obergeschoss
- Haustiere nicht erlaubt
- Internet

Anfrage

Telefon: +49 (0) 201 1789688

Telefax: +49 (0) 201 1789687

info@zeitquartier.de

www.zeitquartier.de

Objektnummer

E-166

Lage

45219 Essen

Preis

ab 850 € pro Monat

Personenzahl

1

Schlafzimmer

1

Größe

40 qm

Zimmeranzahl

2

Buchungszeitraum

ab 1 Monat

ZEITQUARTIER EXPOSÉ

- Küche mit Küchenzeile
- Nichtraucher
- Öffentliche Parkmöglichkeiten
- Schlafzimmer
- TV

Küche

- Backofen
- Esstisch
- Filterkaffeemaschine
- Gefrierfach
- Herd mit 4 Platten
- Kapselkaffeemaschine
- Kühlschrank
- Mikrowelle
- Spülmaschine
- Toaster
- Vollständige Grundausstattung
- Wasserkocher

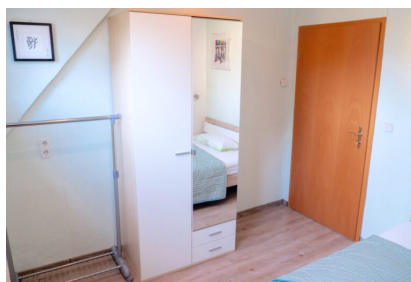
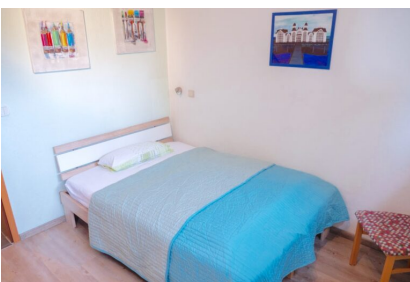
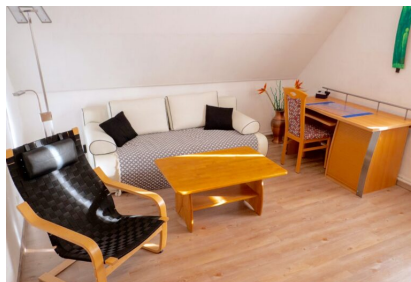
Service

- Bettwäsche und Handtücher
- Bügelbrett
- Bügeleisen
- Endreinigung
- Persönliche Briefkästen
- Schreibtisch
- Trockner im Haus
- Wäscheständer
- Waschmaschine im Haus

Wohnen und Schlafen

- Bad mit Dusche
- Schlafzimmer mit Doppelbett
- Wohnzimmer mit Sofa und TV

Weitere Objektbilder



ZEITQUARTIER EXPOSÉ

