

ZEITQUARTIER EXPOSÉ

Lichtdurchflutetes DG-Apartment direkt an der Messe



Das lichtdurchflutete Apartment überzeugt bei einer Wohnfläche von 80 m² durch seine großzügige und durchdachte Aufteilung und bietet alles für ein anspruchsvolles Wohnen. Dazu zählen zum Beispiel die komfortablen Boxspringbetten im Hotelstandard (je nach Bedarf als Einzel- oder Doppelbetten zu nutzen), sowie ein modernes, ansprechend eingerichtetes Wohnzimmer mit einem schönen Essplatz. Das Schlafsofa im Wohnraum lässt sich mit wenigen Handgriffen in einen gemütliche Schlafplatz mit einer Liegefläche von 140×200 cm verwandeln. Alle Räume haben einen hochwertigen Designboden und auch die Küche verfügt über allen Komfort und eine vollständige technische Ausstattung. Alles in allem bietet das Apartment eine hohe Aufenthaltsqualität – nicht zuletzt durch einen regelmäßigen professionellen Reinigungsservice, der im Preis inkludiert ist.

Lage und Umfeld

Das Apartment liegt zentral im beliebten Stadtteil Essen-Rüttenscheid. Im Umfeld gibt es zahlreiche Restaurants, Cafés und Bars. Zudem sind alle Geschäfte für den täglichen Bedarf fußläufig zu erreichen. Die Anbindung an den ÖPNV ist ausgezeichnet: In 300 Meter Entfernung befindet sich die zentrale U-Bahnanbindung. Die Messe liegt 300 m entfernt, die Entfernung zum Uniklinikum Essen beträgt 1200 m. Mit dem Auto erreicht man die Innenstadt und andere zentralen Ziele in Essen genauso wie die Autobahnen des Ruhrgebietes in wenigen Fahrminuten.

Allgemein

- 4. Obergeschoss
- Aufzug
- Balkon
- Haustiere auf Anfrage
- Internet
- Küche mit Kücheneile
- Nichtraucher
- Schlafzimmer
- Wohn- und Esszimmer

Küche

- Backofen
- Ceranherd mit 4 Kochfeldern

Anfrage

Telefon: +49 (0) 201 1789688

Telefax: +49 (0) 201 1789687

info@zeitquartier.de

www.zeitquartier.de

Objektnummer

E-151-20

Lage

45131 Essen

Preis

ab 1,800 € pro Monat

Personenzahl

2

Schlafzimmer

1

Größe

80 qm

Zimmeranzahl

2

Buchungszeitraum

Ab 1 Monat

ZEITQUARTIER EXPOSÉ

- Kapselkaffeemaschine
- Kühlschrank
- Spülmaschine
- Toaster
- Vollständige Grundausstattung
- Wasserkocher

Service

- Bettwäsche und Handtücher
- Bügelbrett
- Bügeleisen
- Endreinigung inklusive
- Persönliche Briefkästen
- Putzmittel
- Reinigungsservice
- Trockner im Haus
- Wäscheständer
- Waschmaschine im Haus

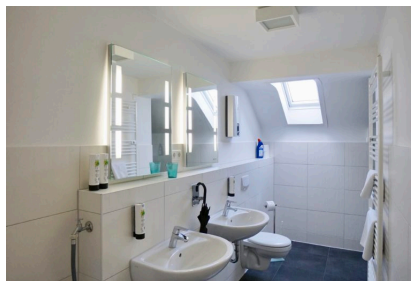
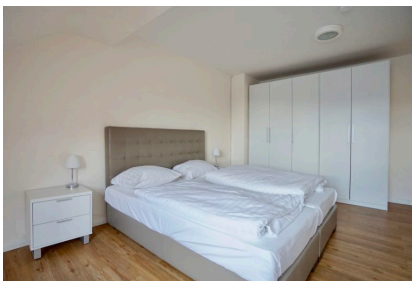
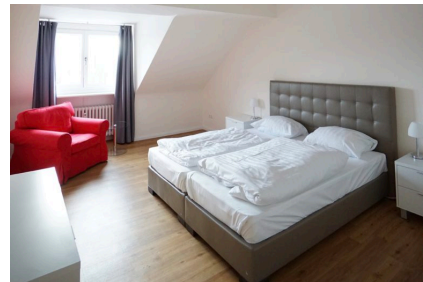
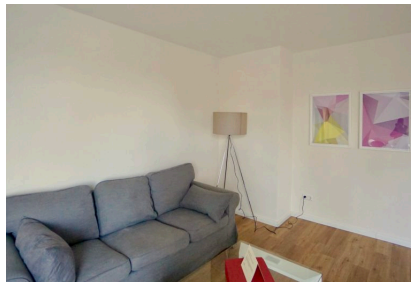
Wohnen und Schlafen

- Bad mit Dusche
- Schlafzimmer mit Twin Boxspring-Betten
- Wohnzimmer mit Sofa, Esstisch und TV

Auf Anfrage möglich

- Stellplatz für's Auto
- Babybett
- Hochstuhl
- Zustellbett
- Fön

Weitere Objektbilder



ZEITQUARTIER EXPOSÉ

