

# ZEITQUARTIER EXPOSÉ

## Großzügige Maisonette Wohnung im Mülheimer Villenviertel



Die 130 qm große Maisonette-Wohnung im besten Mülheimer Wohnviertel bietet mit 3 Schlafzimmern Platz für 5 bis 6 Personen. Berufliche Reisende und Familien finden so gleichermaßen Freiräume und ausreichend Privatsphäre. Das großzügige Wohnzimmer lädt ein zum gemütlichen Beisammensein ein – sei es in der bequemen Sitzgruppe mit XXL-TV-Gerät oder an dem erweiterbaren Esstisch. Ein Kamin und der Zugang zum großen Balkon runden das Bild ab. Auf dieser Ebene befinden sich auch zwei Schlafräume: Das erste Schlafzimmer verfügt über ein Doppelbett (1,80m x 2,00m) und ausreichend Stauraum in den Einbauschränken sowie einen Zugang zum Balkon. Das zweite Schlafzimmer bietet ein Bett (1,40m x 2,00m), einen großen Schrank, einen Schreibtisch und einen Zugang zu einem Balkon zur alleinigen Nutzung. Die große Küche mit Küchenzeile ist voll ausgestattet, incl. Spülmaschine. Ergänzt wird das Angebot durch ein Tageslichtbad mit Dusche und Badewanne und einem Gäste-WC. Vom Flur aus gelangt man in die obere Etage – dort ist ein weiteres Schlafzimmer mit einem Doppelbett (1,80 x 2,00) und Kleiderschrank vorhanden. Auf der offenen Galerie, die das Schlafzimmer mit dem Tageslichtduschbad verbindet, bietet ein Tagesbett eine zusätzliche Schlafmöglichkeit und ein Schreibtisch kann als weiterer Arbeitsplatz genutzt werden. Alles in allem eine große Wohnung mit tollem Platzangebot in allerbesten Villenlage in Mülheim.

### Lage und Umfeld

Das Haus befindet sich im Mülheimer Stadtteil Speldorf in einer gepflegten Wohngegend in einer verkehrsberuhigten Seitenstrasse. Sie haben von hier eine gute Erreichbarkeit der großen Metropolen an Rhein und Ruhr. Der Autobahnanschluss in alle Richtungen ist ca. 3,5 km entfernt. Mit öffentlichen Verkehrsmittel erreichen Sie auf direktem Weg den Oberhausen Hbf, mit weiteren Bus- und Bahnlinien erreichen Sie z.B. den Duisburger Hbf oder das Zentrum von Essen. In der Nähe finden sich mehrere Landschaftsschutzgebiete, Reiterhöfe, Tennisplätze und auch Golfplätze. Versorgungsmöglichkeiten für den täglichen Bedarf finden Sie nach wenigen Fahrminuten. Mit dem Auto erreichen Sie in ca. 20 Minuten die Messe Essen und sind in ca. 25

Anfrage

Telefon: +49 (0) 201 1789688

Telefax: +49 (0) 201 1789687

info@zeitquartier.de

www.zeitquartier.de

Objektnummer

MH-102

Lage

45478 Mülheim

Preis

ab 2,500 € pro Monat

Personenzahl

6

Schlafzimmer

3

Größe

130 qm

Zimmeranzahl

5

Buchungszeitraum

ab 3 Tage

# ZEITQUARTIER EXPOSÉ

Minuten im Essener Zentrum.

## Allgemein

- 1. Obergeschoss
- 2 Balkone
- 3 Schlafzimmer
- Gäste-WC
- Internet
- Küche mit Küchenzeile
- TV

## Küche

- Backofen
- Ceranherd mit 4 Kochfeldern
- Esstisch
- Filterkaffeemaschine
- Gefrierfach
- Kapselkaffeemaschine
- Kühlschrank
- Mikrowelle
- Spülmaschine
- Toaster
- Vollständige Grundausstattung
- Wasserkocher

## Service

- Babybett
- Bettwäsche und Handtücher
- Endreinigung
- Fön
- Hochstuhl
- Reinigungsservice
- Schreibtisch
- Wäscheständer
- Waschmaschine im Haus
- Zustellbett

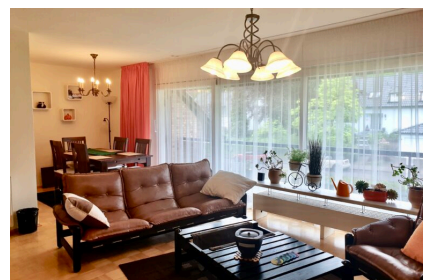
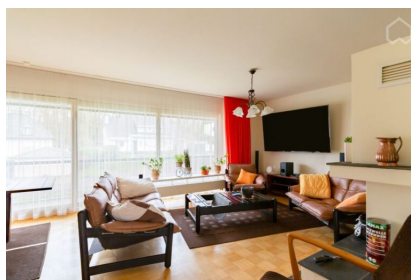
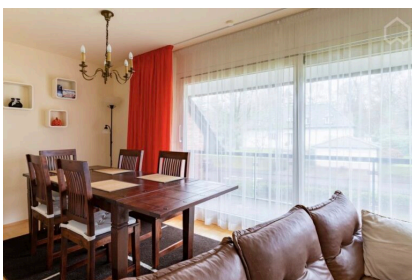
## Wohnen und Schlafen

- Bad 2 mit Dusche
- Bad mit Badewanne und Dusche
- Schlafzimmer 1 mit Doppelbett
- Schlafzimmer 2 mit Doppelbett
- Schlafzimmer mit Doppelbett
- Wohnzimmer mit Sofa, Esstisch und TV

## Auf Anfrage möglich

- Persönliche Briefkästen

## Weitere Objektbilder



# ZEITQUARTIER EXPOSÉ

