

ZEITQUARTIER EXPOSÉ

Geschmackvoll wohnen im schönen Essener Süden



In diesem professionell geführten Boardinghaus überzeugt das individuelle Apartment mit seinem wohnlichen Ambiente und hohem Komfort. Die charmante Dachgeschoß-Wohnung bietet ein offenes Raumkonzept und vermittelt mit individuellen Gestaltungselementen Behaglichkeit, ohne auf Komfort und modernste Technik zu verzichten. Im Wohnbereich mit offener Küche und einer vollständigen Grundausstattung (inkl. Spülmaschine) gibt es einen Essbereich für zwei Personen und ein gemütliches Sofa. Das helle, separate Schlafzimmer präsentiert sich frisch modernisiert und ist mit einem Doppelbett (1,60 m x 2 m) ausgestattet. In dem geräumigen Tageslicht-Badezimmer erwartet die Gäste eine komfortable Dusche. Das Apartment in der restaurierten Altbauvilla wurde mit viel Liebe zum Detail eingerichtet und richtet sich an Gäste, die Wert auf Ambiente und Service legen. Hierzu gehört ein wöchentlicher Reinigungs- und Wäsche-Service. Im Sommer kann man im großen Garten auf Lounge-Möbeln entspannen. Alles in allem eine perfekte Oase auf Zeit – gerne auch für einen längeren Aufenthalt.

Lage und Umfeld

Die Unterkunft befindet sich in Essen-Bredeney, direkt an der Grenze zum Stadtteil Rüttenscheid. Die Messe Essen ist beispielsweise mit öffentlichen Verkehrsmitteln in nur 2 Minuten zu erreichen. Auch mit dem Auto haben Sie eine optimale Verkehrsanbindung: Alle zentralen Ziele der Metropole Essen liegen nur wenige Fahrminuten entfernt. Die umliegenden Städte an Rhein und Ruhr erreichen Sie innerhalb kürzester Zeit über die nahegelegene Auffahrt zur A 52. Öffentlich Parken ist kein Problem.

Allgemein

- 3. Obergeschoss
- Gartenzugang
- Haustiere auf Anfrage
- Internet
- Nichtraucher
- Öffentliche Parkmöglichkeiten
- Schlafzimmer
- TV
- Wohnzimmer mit offener Küche

Anfrage

Telefon: +49 (0) 201 1789688

Telefax: +49 (0) 201 1789687

info@zeitquartier.de

www.zeitquartier.de

Objektnummer

E-110.19

Lage

45133 Essen

Preis

ab 1,400 € pro Monat

Personenzahl

2

Schlafzimmer

1

Größe

45 qm

Zimmeranzahl

2

Buchungszeitraum

ab 1 Monat

ZEITQUARTIER EXPOSÉ

Küche

- Ceranherd mit 2 Kochfeldern
- Gefrierfach
- Kapselkaffeemaschine
- Kühlschrank
- Mikrowelle
- Spülmaschine
- Toaster
- Vollständige Grundausstattung
- Wasserkocher

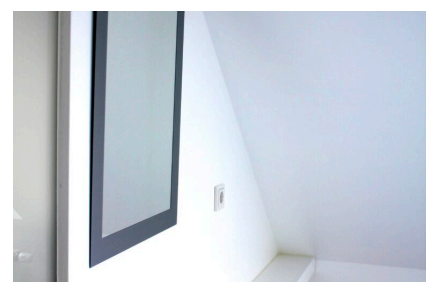
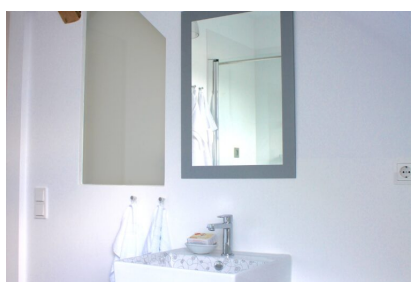
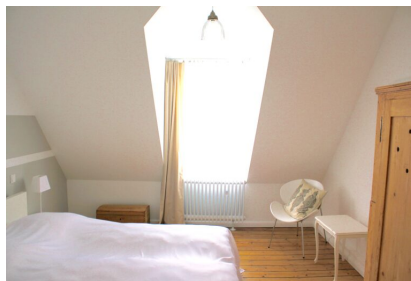
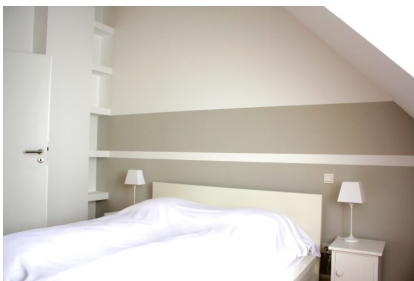
Service

- Bettwäsche und Handtücher
- Bügelbrett
- Bügeleisen
- Fön
- Persönliche Briefkästen
- Putzmittel
- Reinigungsservice
- Trockner im Haus
- Wäscheständer
- Waschmaschine im Haus

Wohnen und Schlafen

- Bad mit Dusche
- Schlafzimmer mit Doppelbett
- Wohnzimmer mit Küchenbereich, Sofa, Sessel und Esstisch

Weitere Objektbilder



ZEITQUARTIER EXPOSÉ

