

ZEITQUARTIER EXPOSÉ

Großes, komfortables Premium Apartment in Schlossnähe

Das erst kürzlich renovierte und komplett neu eingerichtete Apartment befindet sich im ersten Obergeschoß eines Zweifamilienhauses und überzeugt mit viel Licht, viel Platz und viel Komfort. Das 100 qm große Apartment ist geschmackvoll, hochwertig und modern eingerichtet. Im offenen und hellen Wohnbereich befindet sich ein großes und bequemes Lounge-Sofa, das sich sehr einfach in 1-2 zusätzliche Schlafplätze verwandeln lässt und das Smart-TV lässt sich problemlos mit Ihrem Smartphone verbinden. Angrenzend lädt die hochwertige Küche und technisch perfekt ausgestattete Küche (incl. Spülmaschine) zum Kochen ein und ein großzügiger Essplatz für 6 Personen runden das offene Raumkonzept ab. Es stehen zwei Schlafzimmer mit einem Kingsize-Bett (2,00 x 2,00 m) und einem Queensize-Bett (1,40 x 2,00 m) zur Verfügung. Beide Schlafräume bieten ausreichend Stauraum und hohen, ruhigen Schlafkomfort. Das helle Tageslichtbad punktet mit einer Eckbadewanne und einer ebenerdiger Dusche. Ein anspruchsvolles Apartment mit hoher Aufenthaltsqualität – perfekt geeignet auch für einen Langzeitaufenthalt.

Lage und Umfeld

Das Apartment liegt in unmittelbarer Nähe des Wasserschlosses Essen Borbeck, in einer kleinen, ruhigen aber zentralen Privatstraße mit ansprechenden und gepflegter Nachbarschaft am Waldrand. Der Schlosspark bietet sich für einen ausgedehnten Spaziergang, Joggen oder Radfahren an. Der Bedarf des täglichen Lebens lässt sich im Ortskern von Essen-Borbeck fußläufig erledigen. Dort finden Sie Supermärkte, Drogerien, Apotheken und Ärzte sowie Dienstleistungen. Bäcker, Cafes und Restaurants liegen nur wenige Gehminuten entfernt. Vom Borbecker Bahnhof erreichen Sie mit verschiedenen Linien des öffentlichen Nahverkehrs das Zentrum von Essen, den Essener Hauptbahnhof, Haltern am See, Marl, Bottrop, Velbert, Oberhausen und Wuppertal. Den Essener Hauptbahnhof verbindet die S-Bahn in 8 Fahr-Minuten. Vor dort sind alle Ziele innerhalb Essen oder die Nachbarstädte Mülheim, Bochum, Duisburg, Düsseldorf sowie Dortmund zu erreichen. Mit dem Auto gelangt man ins Zentrum von Mülheim und zum Rhein-Ruhr-Einkaufszentrum in ca. 15 Minuten und das Centro Oberhausen liegt nur 12 Minuten entfernt. Ins Essener Zentrum fährt man mit dem Pkw ca. 25 Minuten. Die A 42 ist nur wenige Minuten entfernt. Öffentliches, kostenloses Parken ist im Umfeld der reinen Anwohnerstraße problemlos möglich.

Allgemein

- 1. Obergeschoss
- 2 Schlafzimmer
- Haustiere nicht erlaubt
- Internet

Anfrage

Telefon: +49 (0) 201 1789688

Telefax: +49 (0) 201 1789687

info@zeitquartier.de

www.zeitquartier.de

Objektnummer

E-142

Lage

45355 Essen

Preis

ab 2,550 € pro Monat

Personenzahl

4

Schlafzimmer

2

Größe

100 qm

Zimmeranzahl

3

Buchungszeitraum

ab 3 Tagen

ZEITQUARTIER EXPOSÉ

- Küche mit Küchenzeile
- Nichtraucher
- Öffentliche Parkmöglichkeiten
- TV
- Wohn- und Esszimmer

Küche

- Backofen
- Ceranherd mit 4 Kochfeldern
- Esstisch
- Filterkaffeemaschine
- Gefrierfach
- Kühlschrank
- Mikrowelle
- Spülmaschine
- Toaster
- Vollständige Grundausstattung
- Wasserkocher

Service

- Bettwäsche und Handtücher
- Endreinigung inklusive
- Reinigungsservice kostenpflichtig
- Trockner im Haus
- Wäscheständer
- Waschmaschine im Haus

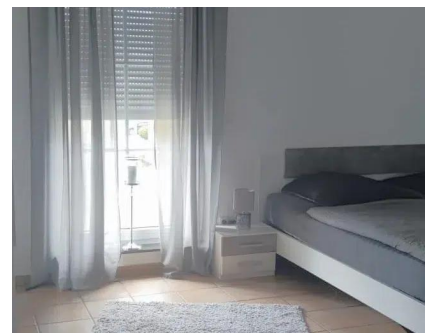
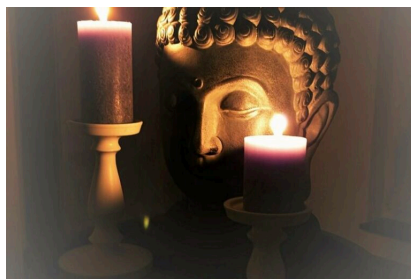
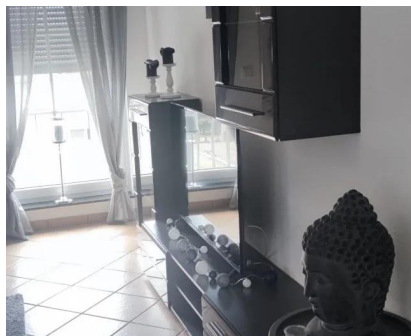
Wohnen und Schlafen

- Bad mit Badewanne und Dusche
- Schlafzimmer 1 mit Doppelbett
- Schlafzimmer 2 mit Doppelbett
- Wohnzimmer mit offener Küche, Schlafsofa und TV

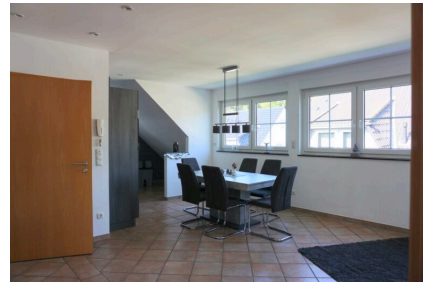
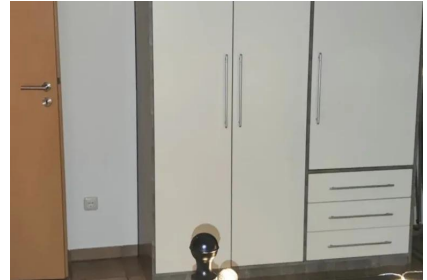
Auf Anfrage möglich

- Hochstuhl

Weitere Objektbilder



ZEITQUARTIER EXPOSÉ



ZEITQUARTIER EXPOSÉ

