

# ZEITQUARTIER EXPOSÉ

Komfortabel: Frisch renoviertes Apartment mit zwei Schlafzimmern



In diesem frisch renovierten Dachgeschoß-Apartment sorgen viel Licht und eine moderne komplett neue Einrichtung für behagliche Atmosphäre. Das großzügige Wohnzimmer bietet ein gemütliches Sofa mit Schlaffunktion und an dem Essplatz können vier Personen bequem Platz finden. Die beiden Schlafzimmer sind jeweils mit modernen Doppelbetten ( 180 x 200 und 120 x 200 cm) ausgestattet und auch die separate Küche überzeugt durch technischen Standard und eine vollständige Ausstattung, inkl. Spülmaschine und kleinem Frühstückspplatz. Das neue Duschbad mit Regendusche strahlt Eleganz und Komfort aus. Als Service ist eine wöchentliche Oberflächenreinigung inkludiert. Eine schöne Wohnung für bis zu vier Personen – perfekt für „long-stay“ geeignet.

## Lage und Umfeld

Das Apartment liegt zentral mitten im Ruhrgebiet in Mülheim in einer ruhigen Straße. Alle Einkaufsmöglichkeiten für den täglichen Bedarf befinden sich in fußläufiger Nähe. Die U-Bahn in Richtung Essen ist fußläufig nur 150 entfernt – mit den öffentlichen Verkehrsmitteln erreicht man die Essener Innenstadt in ca. 10 Minuten – mit dem Auto fährt man von Mülheim nach Essen ca. 15 Minuten. Durch die nahegelegenen Autobahnen sind auch alle anderen Ziele des Ruhrgebiets innerhalb kürzester Zeit erreichbar. Parken ist an der Straße öffentlich und kostenfrei möglich.

## Allgemein

- 2 Schlafzimmer
- 3. Obergeschoss
- Haustiere auf Anfrage
- Internet
- Küche mit Küchenseite
- Nichtraucher
- Öffentliche Parkmöglichkeiten
- TV
- Wohn- und Esszimmer
- Wohnzimmer

## Küche

- Backofen
- Ceranherd mit 4 Kochfeldern
- Filterkaffeemaschine

Anfrage

Telefon: +49 (0) 201 1789688

Telefax: +49 (0) 201 1789687

info@zeitquartier.de

www.zeitquartier.de

Objektnummer

MH-101.3

Lage

45472 Mülheim

Preis

ab 1,800 € pro Monat

Personenzahl

4

Schlafzimmer

2

Größe

80 qm

Zimmeranzahl

3

Buchungszeitraum

ab 3 Tage

# ZEITQUARTIER EXPOSÉ

- Gefrierfach
- Kühlschrank
- Mikrowelle
- Spülmaschine
- Toaster
- Vollständige Grundausstattung
- Wasserkocher

## Service

- Bettwäsche und Handtücher
- Bügelbrett
- Bügeleisen
- Endreinigung kostenpflichtig
- Persönliche Briefkästen
- Reinigungsservice
- Trockner im Haus
- Wäscheständer
- Waschmaschine im Haus

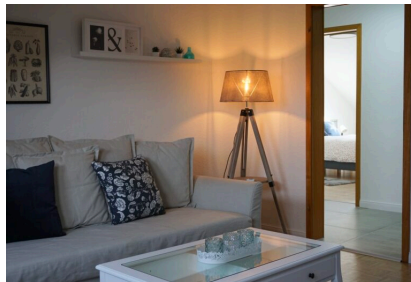
## Wohnen und Schlafen

- Bad mit Regendusche
- Schlafzimmer 1 mit Doppelbett
- Schlafzimmer 2 mit Einzelbett
- Wohnzimmer mit Schlafsofa, Esstisch und TV

## Auf Anfrage möglich

- Babybett
- Hochstuhl
- Zustellbett
- Schreibtisch

## Weitere Objektbilder



# ZEITQUARTIER EXPOSÉ

