

# ZEITQUARTIER EXPOSÉ

## Tolles Apartment in Messenähe



Unsere Gäste erwartet ein schönes und gemütliches 2-Zimmer- Apartment mit ca. 55 m<sup>2</sup> Wohnfläche. Das Apartment ist aufgeteilt in ein Schlafzimmer mit zwei Schlafplätzen, eine separate Küche (Geschirrspüler, Cerankochfeld und Backofen) mit einem Esstisch, 1 Wohnzimmer mit TV und Schlafsofa sowie ein Duschbad und ein Gäste-WC. Das Schlafzimmer ist mit zwei Boxspringbetten ausgestattet, die je nach Bedarf zu einem Doppelbett verbunden oder einzeln gestellt werden können. Das Apartment ist modern eingerichtet und mit hochwertigem Designboden ausgestattet. Es liegt im 2. Obergeschoss, ein Aufzug ist vorhanden. Da alle Zimmer zum ruhigen Innenhof liegen, haben unsere Gäste viel Ruhe.

### Lage und Umfeld

Das Apartment liegt zentral im beliebten Stadtteil Essen-Rüttenscheid. Im Umfeld gibt es zahlreiche Restaurants, Cafés und Bars. Zudem sind alle Geschäfte für den täglichen Bedarf fußläufig zu erreichen. Die Anbindung an den ÖPNV ist ausgezeichnet: In 300 Meter Entfernung befindet sich die zentrale U-Bahnanbindung. Die Messe liegt 1,2 km entfernt, ist also fußläufig in 15 Minuten zu erreichen. Die Entfernung zum Uniklinikum Essen beträgt 2,0 km. Mit dem Auto erreicht man die Innenstadt und andere zentralen Ziele in Essen genauso wie die Autobahnen des Ruhrgebietes in wenigen Fahrminuten. Parken ist auf öffentlichen Stellplätzen in der Seitenstraße problem- und kostenlos möglich.

### Allgemein

- 2. Obergeschoss
- Aufzug
- Gäste-WC
- Haustiere auf Anfrage
- Internet
- Küche mit Küchenzeile
- Nichtraucher
- Öffentliche Parkmöglichkeiten
- Schlafzimmer

### Küche

- Backofen
- Ceranherd mit 4 Kochfeldern
- Gefrierfach

### Anfrage

Telefon: +49 (0) 201 1789688

Telefax: +49 (0) 201 1789687

info@zeitquartier.de

www.zeitquartier.de

### Objektnummer

E-151-2.5

### Lage

45131 Essen

### Preis

ab 1,500 € pro Monat

### Personenzahl

2

### Schlafzimmer

1

### Größe

55 qm

### Zimmeranzahl

2

### Buchungszeitraum

Ab 1 Monat

# ZEITQUARTIER EXPOSÉ

- Kapselkaffeemaschine
- Kühlschrank
- Spülmaschine
- Toaster
- Vollständige Grundausstattung
- Wasserkocher

## Service

- Bettwäsche und Handtücher
- Bügelbrett
- Bügeleisen
- Endreinigung inklusive
- Persönliche Briefkästen
- Putzmittel
- Reinigungsservice
- Trockner im Haus
- Wäscheständer
- Waschmaschine im Haus

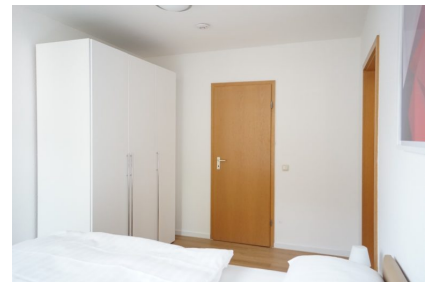
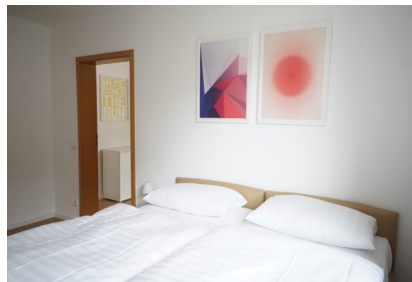
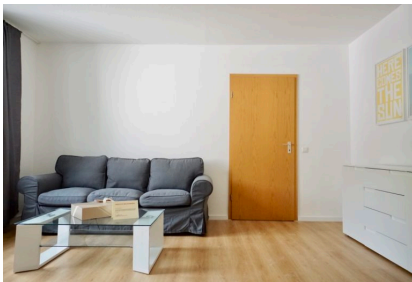
## Wohnen und Schlafen

- Bad mit Dusche
- Schlafzimmer mit zwei Einzelbetten
- Wohnzimmer mit Schlafsofa und TV

## Auf Anfrage möglich

- Mikrowelle
- Filterkaffeemaschine
- Babybett
- Hochstuhl
- Zustellbett
- Fön

## Weitere Objektbilder



# ZEITQUARTIER EXPOSÉ

