

# ZEITQUARTIER EXPOSÉ

Schönes Apartment für anspruchsvolles Wohnen



Dieses helle 60 qm große Apartment im 1. OG wurde einer gründlichen Generalüberholung unterzogen. Die sanierte Wohnung präsentiert sich jetzt mit einem neuen modernen Dusch-Bad und einer vollständig eingerichteten neuen Küche. Sämtliche Böden sind neu und jedes der drei Zimmer wurde mit durchgängiger Handschrift möbliert. Der Standard stellt auch hohe Ansprüche zufrieden. In beiden Schlafzimmern befinden sich moderne Boxspringbetten, die bei Bedarf als Doppel- oder Einzelbetten genutzt werden können. Im modernen Wohnzimmer relaxt man gerne auf einer der beiden Couchen oder am großen Esstisch. Eine perfekte Unterkunft für bis zu vier Personen. Die Wohnung eignet sich hervorragend für einen längeren Aufenthalt. Durch die Lage in einer Sackgasse, kann man sich trotz zentraler Lage über Ruhe und einen (öffentlichen, kostenfreien) Parkplatz vorm Haus freuen.

## Lage und Umfeld

Das Apartment befindet sich in sehr zentraler Lage im Essener Stadtteil Huttrop, ohne auf Ruhe verzichten zu müssen (kein Verkehrslärm, da Sackgasse). Sie erreichen fußläufig in 3 Minuten öffentliche Verkehrsmittel (Bus und Strassenbahn), in unter 10 Minuten den Essener Hauptbahnhof und die Essener Innenstadt. Die Messe Essen ist mit öffentlichen Verkehrsmitteln in 15 Minuten und mit dem Auto in 10 Minuten erreicht. Die Auffahrt zur Autobahn A40 liegt in ca. 400 Metern Entfernung.

## Allgemein

- 1. Obergeschoss
- 2 Schlafzimmer
- Haustiere auf Anfrage
- Internet
- Küche mit Kücheneile
- LKW-Parkmöglichkeit
- Nichtraucher
- Öffentliche Parkmöglichkeiten

## Küche

- Backofen

Anfrage

Telefon: +49 (0) 201 1789688

Telefax: +49 (0) 201 1789687

info@zeitquartier.de

www.zeitquartier.de

Objektnummer

E-162.1

Lage

45139 Essen

Preis

ab 1,500 € pro Monat

Personenzahl

4

Schlafzimmer

2

Größe

60 qm

Zimmeranzahl

3

Buchungszeitraum

ab 3 Tage

# ZEITQUARTIER EXPOSÉ

- Ceranherd mit 4 Kochfeldern
- Filterkaffeemaschine
- Gefrierfach
- Kühlschrank
- Mikrowelle
- Spülmaschine
- Toaster
- Vollständige Grundausstattung
- Wasserkocher

## Service

- Babybett
- Bettwäsche und Handtücher
- Bügelbrett
- Bügeleisen
- Fön
- Hochstuhl
- Persönliche Briefkästen
- Putzmittel
- Reinigungsservice kostenpflichtig
- Wäscheständer
- Zustellbett

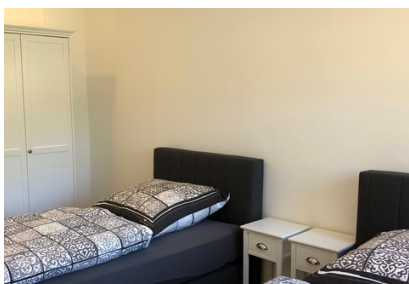
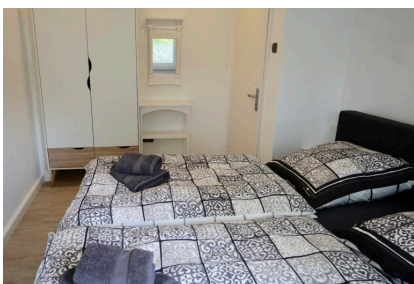
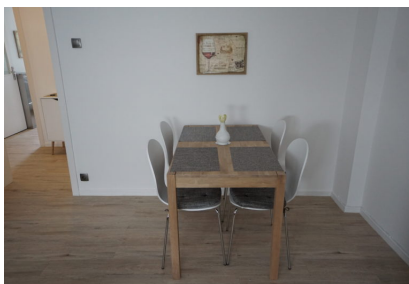
## Wohnen und Schlafen

- Bad mit Dusche
- Schlafzimmer 2 mit zwei Einzelbetten
- Schlafzimmer mit Twin Boxspring-Betten
- Wohnzimmer mit Sofa, Esstisch und TV

## Auf Anfrage möglich

- Haustiere auf Anfrage
- Waschmaschine im Haus
- Trockner im Haus

## Weitere Objektbilder



# ZEITQUARTIER EXPOSÉ

